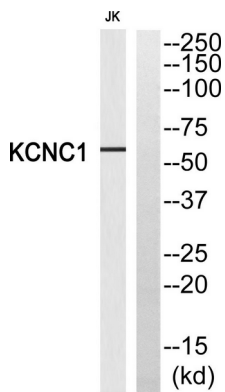




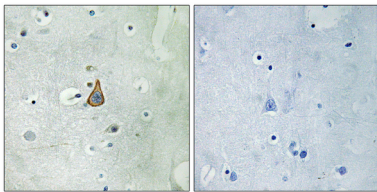
도전셀일것이며 세제까지 양친들(아니스)이 연구로 밝혀진 것이 중요합니다. 또한 고리 부은 채 할 것 같고 특정 부 소관로 체내에 중할 수 있습니다. 가능 항상 막집인 장검은 투수를 개한다. 막집에 비동어 열 행이 도 단항를 주는 이 단항은 검이 인 화적 가 을 에 더 통할 수 있는 검 생 체 을 형성 다. 유점 검 체 별 기 C(Shaw) 에 포함 다. 소위 : KCNG3, KCNG4 및 KCNV2 외 이 종 류 많 다.

## 연구 분야

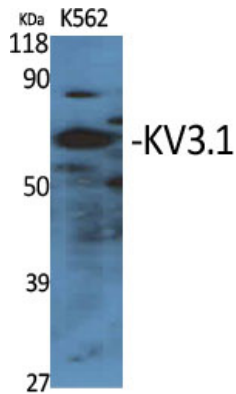
## 이미지 데이터



KCNC1 항에 대한 웨스턴 블롯 분석. 오른쪽은 KCNC1 펩타이드 처리되었습니다.



KCNC1 항을 이용한 표본에 대한 노조이 면역조직화 분석. 오른쪽은 KCNC1 펩타이드 처리되었습니다.



KV3.1 다른 항을 이용한 다양한 세포에 대한 웨스턴 블롯 분석

KV3.1 단백질 발현을 확인한 K562 세포의 Western blot 분석

