

제품명: Kv2.1/KCNB1 토끼 다클론 항체

카탈로그 번호: APRab13164

연구용 전용

요약

설명	토끼 다클론 항체
숙주	토끼
적용	WB, IHC
반응성	인간 쥐 생체
결합	비결합
변형	수정되지 않음
아이소타입	IgG
클론성	다클론
형태	액체
농도	1mg/ml
Storage	Aliquot 하여 -20°C 에 보관(12개월 유효). 냉동/해동 반복을 피하십시오.
Shipping	Ice bags
버퍼	글세롤 50%, 보르덴탈 0.5%, 산구방제 N 0.02%를 함유한 PBS 용액
정제	천상정제

적용

희석 비율	WB 1:500-1:2000, IHC 1:50-1:300
분자량	95kDa

항원 정보

유전자명	KCNB1
다른 이름	Potassium voltage-gated channel subfamily B member 1 (Delayed rectifier potassium channel 1) (DRK1) (h-DRK1) (Voltage-gated potassium channel subunit Kv2.1)
유전자 ID	3745.0
SwissProt ID	Q14721
면역원	인간 Kv2.1/KCNB1 다클론 항체 유한 혼합 단백질

배경

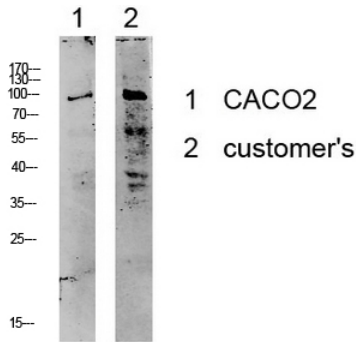
전압 개폐 이온 채널 (Kv) 채널은 가장 구조적 관점에서 보존된 전압 개폐 이온 채널 부류이다. 이들은 신경 세포를 통해 생체 안을 통해 신경 흥분 상태에 전압을 전달하고, 수축 및 근육 조절 등 다양한 기능을 수행한다. 최근에는 shaker, shaw, shab, shal 의 네 가지 연관된 채널 유전자 확립이 여러 가지 상유전자 변형으로 알려져 있다. 이 유전자 전 개폐 이온 채널 shab 관련 유전자 상유전자 확립

다양한 인자 유전자 발현이 그 활성은 다른 계통 유전자에 조절된다 [RefSeq 자료 2008 년 7 월]. 도메인 S4 서핀은 접선 일가량이 높으며 세 번째 도메인 S5는 이연적으로 배열되어 있는 것이 특징이다. 도메인 1과 2는 채널 활성 조절 및 다른 특정 이온 채널의 조절에 중할 수 있다. 기능 활성 및 접선 유전자 발현은 유전자 발현에 따라 채널의 활성을 조절한다. 채널의 활성은 접선 채널에 반응하여 열기 닫히며, 칼륨 이온 전하를 조절한다. PTM: C-말단 시린 잔기에서 글로시안화되어 있다. 알 세린 잔기 등 안화 채널 개량 단조 활성의 조절을 가능케 한다 Ser-457, Ser-541, Ser-567, Ser-607, Ser-656 및 Ser-720 과 N-말단 Ser-15 의 안화는 독칼사린에 대한 활성에 조절된다. 특히 Ser-607 과 Tyr-128 은 안화 탈안화 활성을 통한 조절의 중요한 부위이다. Tyr-128 은 PTP α 와 cyt-PTP ϵ 에 의해 인산화될 수 있다. Ser-607 의 안화 수준은 신경 활동에 무관하다. Ser-567 의 안화 출현 후 탈고에서 감소하여 P2 와 P5 에 낮은 수준을 보인다. 이후 P14 까지 증가하여 정상 수준에 도달한다. Ser-564 와 Ser-607 의 안화 수준은 발작 중 각각 40% 와 85% 크게 감소한다. 유성 칼륨 채널 계열 B (Shab) 에 속한다. 소위 : KCNG2, KCNG3, KCNG4, KCNS1, KCNS2, KCNS3 및 KCNV2 외의 종류를 포함한다.

연구 분야

맛 전달

이미지 데이터



다양한 반응에 대한 단백질 분해는 1000 배 희석되고, 이차 항체는 1:20000 으로 희석되었다.