

**제품명: KV1.1** 토끼 다클론 항체

**카탈로그 번호: APRab13159**

연구용 전용

## 요약

설명	토끼 다클론 항체
숙주	토끼
적용	WB, IHC, ELISA
반응성	인간 췌장
결합	비결합
변형	수정치 없음
아이소타입	IgG
클론성	다클론
형태	액체
농도	1mg/ml
Storage	Aliquot 하여 -20°C 에 보관(12 개월 유효). 냉동/해동 반복을 피하십시오.
Shipping	Ice bags
버퍼	글리세롤 50%, 보르덴탈 0.5%, 산구방제 N 0.02% 를 함유한 PBS 용액
정제	천상정제

## 적용

희석 비율	WB 1:500-1:2000, IHC 1:50-1:300, ELISA 1:2000-1:20000
분자량	57kDa

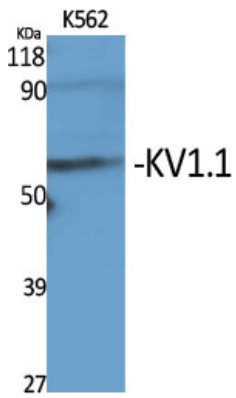
## 항원 정보

유전자명	KCNA1 KCNA1; Potassium voltage-gated channel subfamily A member 1; Voltage-gated K(+)
다른 이름	channel HuK1; Voltage-gated potassium channel HBK1; Voltage-gated potassium channel subunit Kv1.1
유전자 ID	3736.0
SwissProt ID	Q09470
면역원	이 항원은 인간 KCNA1 에서 유한한 펩타이드를 사용하였습니다. 아민 말단 위치 256-305

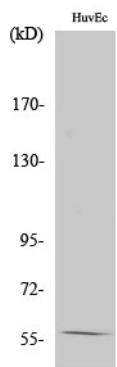
## 배경

이 제품은 Shaker 채널을 특이적으로 관통시킨 4개의 막 단백질 복합체를 암호화하는 단일 유전자 유전자 단편을 6 개의 중립적 서브유닛(S1-S6)을 가지고 있으며 S5와 S6 서브유닛은 곁면과 마주보는 방향





KV1.1 단백질 1:2000 오프하이양 세포에 대한 Western blot 분석을 수행했다.



KV1.1 단백질 1:2000 오프하이 HeLa 세포에 대한 Western blot 분석을 수행했다.