

**제품명: Ku-70** 토끼 다클론 항체

**카탈로그 번호: APRab13154**

연구용 전용

## 요약

설명	토끼 다클론 항체
숙주	토끼
적용	WB, IHC, ICC/IF, ELISA
반응성	인간 쥐 생체
결합	비결합
변형	수정치 없음
아이소타입	IgG
클론성	다클론
형태	액체
농도	1mg/ml
Storage	Aliquot 하여 -20°C 에 보관(12개월 유효). 냉동/해동 반복을 피하십시오.
Shipping	Ice bags
버퍼	글세롤 50%, 보오덴탈 0.5%, 산구방제 N 0.02%를 함유한 PBS 용액
정제	천상정제

## 적용

희석 비율	WB 1:500-1:2000, IHC 1:100-1:300, ICC/IF 1:200-1:1000, ELISA 1:5000-1:20000
분자량	70kDa

## 항원 정보

유전자명	XRCC6 XRCC6; G22P1; X-ray repair cross-complementing protein 6; 5'-deoxyribose-5-phosphate
다른 이름	lyase Ku70; 5'-dRP lyase Ku70; 70 kDa subunit of Ku antigen; ATP-dependent DNA helicase 2 subunit 1; ATP-dependent DNA helicase II 70 kDa subunit; CTC box-
유전자 ID	2547.0
SwissProt ID	P12956
면역원	이 항원은 인간 Ku70에서 유래한 항원임을 증명되었습니다. 아민산 범위 560-609

## 배경

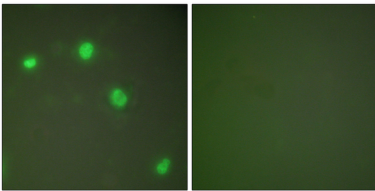
p70/p80 자형은 분량이 70kDa와 80kDa 인 두 개의 단백질로 구성되어 있습니다. 이 항체는 단일 DNA 의존 ATP 의존 헬리카제입니다. 이 항체는 증가되는 복제 및 (D)J

재조합에 필요한 것과 같은 비상 DNA 말의 복제에 관여할 수 있습니다. 전성류(SLE) 환자 중 약 1/3은 p70 및 p80 에 대한 자항체 높은 수준으로 발현합니다.[RefSeq 제공 2008 년 7 월, 발단계 : 전골구 핵외용 발현이 증가합니다. 절환 전성류(SLE) 및 관련 질환은 p70 및 p86 에 대한 자항체 매양이 생성합니다. p70 의 C-말 190 개 아미노산은 보복서열로 하여 주요 자항체 표적 또는 에피토펬를 제공합니다. SLE 환자 혈청에 발현되는 대부분의 p70 자항체는 이 부위에 반응하는 것으로 보인. 가능 단일 가 DNA 의 정상 ATP 의 정상 할카제 염체 전이에 관여한다. DNA 할카제 II 복합체는 세포 주기 인자로 이중 가 DNA 의 포형 말에 유적으로 결합한다. 3'-5' 방향으로 작용한다. DNA 결합은 p70 에 의해 매될 수 있다. 이중 가 피는 복 및 V(D)J 재조합에 필요한 DNA 비상 말 절환(NHEJ) 에 관여한다. Ku p70/p86 양는 속이 소인 PRKDC 의 DNA 에 대한 호를 100 배 증가 시킨다. DNA 의 정상 단일 가 체 복합체 DNA-PK 의 절 소 유적 작용한다. Ku p70/p86 양는 손상 DNA 말의 안정하고 수리하는 데 관여하는 것으로 증명된다. DNA-PK 복합체 DNA 말에 결합하는 것은 NHEJ 연결 단계에 필수적이다. 오데칼신 유차 발에 의해 유는 골사피에서 FGF2 에 의해 유도된다. PTM(변형)은 PRKDC 에 의한 인산화 할카제 활성을 증가시킬 수 있습니다. Ser-51 의 인산화 DNA 복제 활성을 마지 않습니다. 유성 Ku70 계열 수며 1 가 Ku 모인과 1 가 SAP 모인을 포함한다. 소위 70 kDa 와 80 kDa 소위 구조되어 존재합니다. 이 양는 DNA 의 인산 방으로 PRKDC 와 결합하여 DNA 의 정상 단일 가 체 복합체 DNA-PK 를 형성하고 LIG4-XRCC4 복합체 결합한다. 또한 이 양는 NARG1 과도 결합하여 이 양는 오데칼신 치료에 결합하여 오데칼신 발을 할 수 있다. 대별 70 kDa 서유은 정골 특적 전사 인인 MSX2, RUNX2, DLX5 와 결합한다. ELF3 및 XRCC6BP1 과도 상호 작용한다.

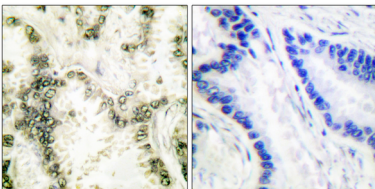
## 연구 분야

면질 아세포

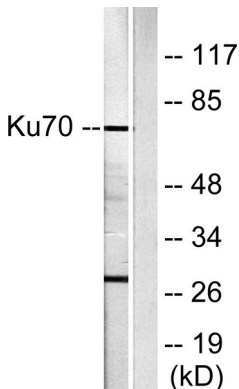
## 이미지 데이터



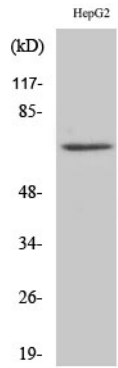
Ku70 항체를 용해된 COS7 세포의 면역형광 분석. 오른쪽 그림은 합성 펩타이드로 차단한 결과이다.



Ku70 항체를 용해된 쥐 뇌 조직에 대한 면역조직화학 분석. 오른쪽 그림은 합성 펩타이드로 차단한 결과이다.



Ku70 항체를 용해된 HepG2 세포 용해물을 위한 단백질 분석입니다. 오른쪽 그림은 합성 펩타이드로 차단한 결과입니다.



Ku-70 단백질 이용 다양한 세포의 위양성 분석