

제품명: Krs-1/2 토끼 다클론 항체

카탈로그 번호: APRab13132

연구용 전용

요약

설명	토끼 다클론 항체
숙주	토끼
적용	WB, IHC, ICC/IF, ELISA
반응성	인간
결합	비결합
변형	수정되지 않음
아이소타입	IgG
클론성	다클론
형태	액체
농도	1mg/ml
Storage	Aliquot 하여 -20°C 에 보관(12 개월 유효). 냉동/해동 반복을 피하십시오.
Shipping	Ice bags
버퍼	글세롤 50%, 보오덴탈 0.5%, 산구방제 N 0.02% 를 함유한 PBS 용액
정제	천상정제

적용

희석 비율	WB 1:500-1:2000, IHC 1:100-1:300, ICC/IF 1:50-1:200, ELISA 1:5000-1:10000
분자량	56kDa

항원 정보

유전자명	STK3/STK4 STK3; KRS1; MST2; Serine/threonine-protein kinase 3; Mammalian STE20-like protein kinase
다른 이름	2; MST-2; STE20-like kinase MST2; Serine/threonine-protein kinase Krs-1; STK4; KRS2; MST1; Serine/threonine-protein kinase 4; Mammalian STE20-like prot
유전자 ID	6788/6789
SwissProt ID	Q13188/Q13043
면역원	이 항원은 인간 Mst1/2 에 유한한 항원임을 증명되었습니다. (제안 번호: 149-198)

배경

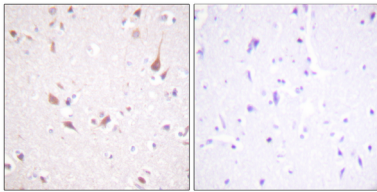
세린/티로신 키나제(STK3) (Homo sapiens) 이 유전자 군의 일부에 해당한다. 세린/티로신 키나제 효소는 인양화 인산염 이차 전달 체계를 포함하는 세포에 의한

백질은 아세틸-C-말단을 제거한다. N-말단은 핵로 들어올 수 있는 형태를 형성하여 핵 키아린과 같은 세포막 안 염질 응축 복합체와 유전자 서브단위 염질 응축하는 여러 변이체 발견되었다. [RefSeq 제 2012년 9월] 축적 ATP + 단백질 = ADP + 산화 단백질 보조인자 마늘 효소질 C-말단 비핵영역에 의해 다카제질에 의해 형성된다. 안형은 동양형 및 Thr-180 의 산화 필로하여 안형은 유전자물 RAF1 에 의해 형성된다. 기능 스루와 활성 프로세스 키아린 카제질 후 핵로 들어갈 염질 응축을 유도하여 핵 DNA 단편을 일컫는다. NKX2-1 을 안형 (유사) 에, LATS1 및 LATS2 를 안형 고 활성한다. 유성 단백질 키아린과 결합에 속한다. STE Ser/Thr 단백질 키아린과 STE20 서브단위. 유성 1 가 단백질 키아린과 결합한다. 유성 1 가 SARAH 도 결합한다. 세포내에서 카제질 형태는 핵에서 질서를 순환한다. 소위 동양형 고형 구조를 통해 매립된다. NORE1 과 상호작용하여 활성을 억제한다 (유사) 에, SAV1 과 상호작용하여 안형 키아린과 RAF1 과 상호작용하여 활성 및 안형을 방해한다. RASSF1 과 상호작용하여 활성을 유도한다. 조직 특성 상외상 공격 및 반조이는 높은 수준으로 발현된다. 상외상 폐 및 조이는 매우 낮은 수준으로 발현된다.

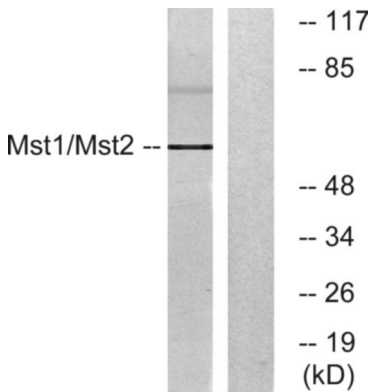
연구 분야

MAPK_ERK_상 MAPK_G_단위

이미지 데이터



표면에 표본 안 노조에 대한 면역조직화학 분석 (Mst1/2 항체 사용). 오른쪽 그림은 항체 없이로 처리한 결과입니다.



UV 15'로 처리한 HeLa 세포 용액을 Mst1/2 항체 사용하여 위판 분석했습니다. 오른쪽은 항체 없이로 처리했습니다.