

제품명: K-Ras 토끼 다클론 항체

카탈로그 번호: AP Rab13128

연구용 전용

요약

설명	토끼 다클론 항체
숙주	토끼
적용	WB, IHC, ICC/IF, ELISA
반응성	인간 췌장암
결합	비결합
변형	수정되지 않음
아이소타입	IgG
클론성	다클론
형태	액체
농도	1mg/ml
Storage	Aliquot 하여 -20°C 에 보관(12개월 유효). 냉동/해동 반복을 피하십시오.
Shipping	Ice bags
버퍼	글리세롤 50%, 보르덴탈 0.5%, 산기방부제 N 0.02%를 함유한 PBS 용액
정제	천상정제

적용

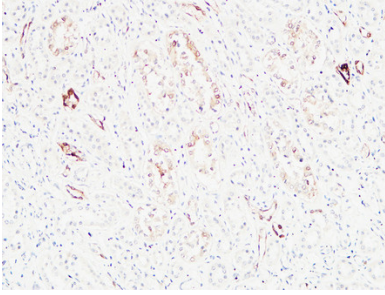
희석 비율	WB 1:500-1:2000, IHC 1:100-1:300, ICC/IF 1:50-1:200, ELISA 1:5000-1:20000
분자량	22kDa

항원 정보

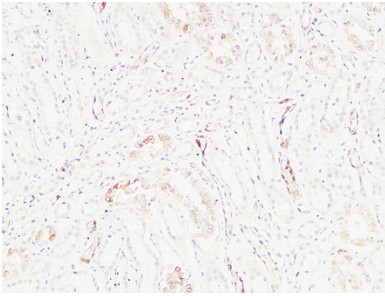
유전자명	KRAS
다른 이름	GTPase KRas (K-Ras 2; Ki-Ras; c-K-ras; c-Ki-ras) [Cleaved into: GTPase KRas, N-terminally processed]
유전자 ID	3845.0
SwissProt ID	P01116
면역원	이 항원은 인간 KRAS의 C-말단 부위에서 유한한 항원 펩타이드를 사용하여 생성되었습니다. 아민산 범위 150-189

배경

이 유전자는 ras 유전자 계열 Kirsten ras 종양원인 단백질의 구성 GTPase 슈퍼패밀리에 속하는 단백질을 암호화합니다. 단일 아미노산 치환 활성화 돌연변이를 유발합니다. 그것의 생성된 변형 단백질은 과잉 증식, 침윤, 대장암과 다른 악성 종양과 관련이 있습니다. 대체 물질을 통해 C-말단 부위 다른 두 가지 아형을 암호화하는 변체 생성된다. [RefSeq 제 2008년 7월, 대체물 아형은 두 가지 대체 아형



과민포도막염의 면역조직화 분석 1. 항체를 1:200으로 희석하여 4°C에서 1시간 동안 반응시켰다. 2. 고압 및 고온 EDTA 용액 (pH 8.0)을 사용하여 항체를 희석시켰다. 3. 이 항체를 1:200으로 희석하여 슬라이드에 30분 반응시켰다.



과민포도막염의 면역조직화 분석 1. 항체를 1:200으로 희석하여 4°C에서 1시간 동안 반응시켰다. 2. 고압 및 고온 EDTA 용액 (pH 8.0)을 사용하여 항체를 희석시켰다. 3. 이 항체를 1:200으로 희석하여 슬라이드에 30분 반응시켰다.