

제품명: KOR-1 토끼 다클론 항체

카탈로그 번호: APRab13090

연구용 전용

요약

설명	토끼 다클론 항체
숙주	토끼
적용	WB, IHC, ELISA
반응성	인간 쥐 생체 유래
결합	비결합
변형	수정치 없음
아이소타입	IgG
클론성	다클론
형태	액체
농도	1mg/ml
Storage	Aliquot 하여 -20°C 에 보관(12 개월 유효). 냉동/해동 반복을 피하십시오.
Shipping	Ice bags
버퍼	글세롤 50%, 보르네올 0.5%, 산구방제인 0.02%를 함유한 PBS 용액
정제	천상정제

적용

희석 비율	WB 1:500-1:2000, IHC 1:50-1:300, ELISA 1:2000-1:20000
분자량	48kDa

항원 정보

유전자명	OPRK1
다른 이름	OPRK1; OPRK; Kappa-type opioid receptor; K-OR-1; KOR-1
유전자 ID	4986.0
SwissProt ID	P41145
면역원	이 항원은 인간 OPRK1 에 유한한 합성 펩타이드를 사용하여 생성되었습니다. 아민 번호 321-370

배경

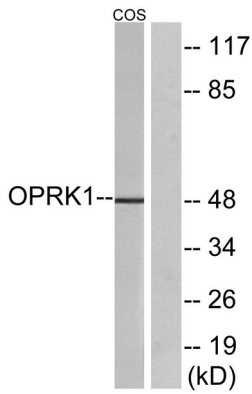
이 유전자는 7 개 유전자 클러스터를 가진 G 단백질 결합 수용체 계열에 속하는 오피오이드 수용체 암호화 DNA 서열을 내성 리간드인 아편 알칼로이드에 대한 수용체로 포함하는 다클론 항체를 생산하고 구조 및 신경 분포를 연구합니다. 이 오피오이드 수용체는 통증에 대한 여러 형태의 오피오이드 의존적 자극 및 항진통제에 대한 다유전자 변이 알로형 및 아편 유사도 관련 있습니다. 이 유전체는 새로운 아형 암호화 하 다클론 항체를 생성할 수 있습니다. 최근에는 이 유전자 변이 통상성 발현이 대뇌피질 내의 중뇌를 통해 C-말이 확산 추적 아형 발현은 중뇌를 제한합니다. [RefSeq 제 2016

년 월, 가능할 경우, 저를 감사하기 글을 언론도를 증가시켜 신장 질환을 예방한다. 이러한 수업을 강 및 저를 강하게 신장 기능을 조절할 수 있다. 온인성 카이로이드 수에 입
유형 G-단백질 수용체 계열에 해당. 소위 SLC9A3R1 과성적함다 GABARAPL1 과성적함다

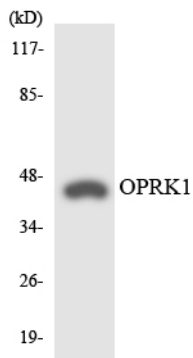
연구 분야

신장 관련 수용체 연구

이미지 데이터



COS7 세포를 OPRK1 항체를 사용하여 단백질 분석했다. 오른쪽은 샘플이다.



HeLa 세포를 OPRK1 항체를 사용하여 단백질 분석했다.