

**제품명: KLHL29** 토끼 다클론 항체

**카탈로그 번호: APRab13068**

연구용 전용

## 요약

설명	토끼 다클론 항체
숙주	토끼
적용	IHC, ICC/IF, ELISA
반응성	인간
결합	비특이적
변형	수정되지 않음
아이소타입	IgG
클론성	다클론
형태	액체
농도	1mg/ml
Storage	Aliquot 하여 -20°C 에 보관(12 개월 유효). 냉동/해동 반복을 피하십시오.
Shipping	Ice bags
버퍼	글리세롤 50%, 보르덴탈 0.5%, 산구방제인 0.02%를 함유한 PBS 용액
정제	천상정제

## 적용

희석 비율	IHC 1:100-1:300, ICC/IF 1:50-1:200, ELISA 1:20000-1:40000
분자량	-

## 항원 정보

유전자명	KLHL29
다른 이름	KLHL29; KBTBD9; KIAA1921; Kelch-like protein 29; Kelch repeat and BTB domain-containing protein 9
유전자 ID	114818.0
SwissProt ID	Q96CT2
면역원	이 항체는 인간 KLHL29 에서 유한 항원 펩타이드를 사용하여 생성되었다. 아미노산 범위 261-310

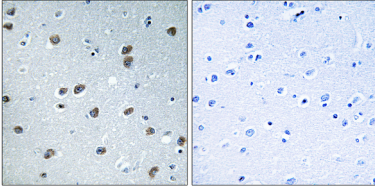
## 배경

주의: 전체 항체는 확인되지 않았지만 여기에서 얻은 마우스 열상도가 가장 유익한 것으로 보인다. 유성 BTB(POZ) 도메인 1 개를 포함한다. 유성 칼릭틴 반복 6 개를 포함한다. 주의: 전체 항체는 확인되지 않았지만 여기에서 얻은 마우스 열상도가 가장 유익한 것으로 보인다. 유성 BTB(POZ) 도메인 1 개를 포함한다. 유성 칼릭틴 반복 6 개를 포함한다.

## 연구 분야

-

## 이미지 데이터



KLHL29 항체를 이용하여 뇌 조직의 면역조직화학 분석을 위한 항체로 사용된 결과이다.