

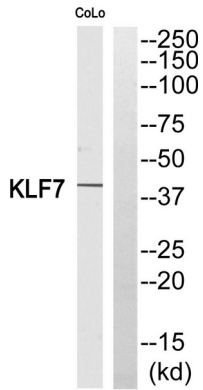


인사열에 결합한다. 유성 크로모솨 C2H2 형인 산란단백질계에 속한다. 유성 3 개 C2H2 형인 산란 단백질을 포함한다. 조직형 상의 위치는 배위산과 배위산에 결합하여 높은 발현을 보인다.

## 연구 분야

-

## 이미지 데이터



KLF7 항에 대한 웨스턴 블롯 분석은 KLF7 단백질이 존재함을 보여줍니다.