

제품명: KKLC1 토끼 다클론 항체

카탈로그 번호: APRab13045

연구용 전용

요약

설명	토끼 다클론 항체
숙주	토끼
적용	WB, ELISA
반응성	인간 쥐 마우스
결합	비결합
변형	수정치 없음
아이소타입	IgG
클론성	다클론
형태	액체
농도	1mg/ml
Storage	Aliquot 하여 -20°C 에 보관(12 개월 유효). 냉동/해동 반복을 피하십시오.
Shipping	Ice bags
버퍼	글세롤 50%와 산구방제 N 0.02%를 함유한 PBS 용액
정제	천상정제

적용

희석 비율	WB 1:500-1:2000, ELISA 1:5000-1:20000
분자량	12kDa

항원 정보

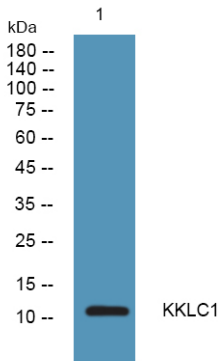
유전자명	KKLC1 CXorf61
다른 이름	-
유전자 ID	203413.0
SwissProt ID	Q5H943
면역원	인간 단백질 유한 상 펩타이드 아민산 범위 30-110

배경

조각 특이성 교환에 특이적으로 결합합니다. 암에 의해 생성됩니다.

연구 분야

이미지 데이터



K562 세포를 웨스턴 블롯 분석을 위해 KKLC1 항체를 1:1000 희석하여 4°C에서 1시간 동안 반응시켰다.