

**제품명: KKIAMRE** 토끼 다클론 항체

**카탈로그 번호: APRab13044**

연구용 전용

## 요약

설명	토끼 다클론 항체
숙주	토끼
적용	WB, IHC, ICC/IF, ELISA
반응성	인간 췌장
결합	비결합
변형	수정치 없음
아이소타입	IgG
클론성	다클론
형태	액체
농도	1mg/ml
Storage	Aliquot 하여 $-20^{\circ}\text{C}$ 에 보관(12개월 유효). 냉동/해동 반복을 피하십시오.
Shipping	Ice bags
버퍼	글리세롤 50%, 보르덴탈 0.5%, 산구방제인 0.02%를 함유한 PBS 용액
정제	천상정제

## 적용

희석 비율	WB 1:500-1:2000, IHC 1:100-1:300, ICC/IF 1:50-1:200, ELISA 1:5000-1:20000
분자량	56kDa

## 항원 정보

유전자명	CDKL2
다른 이름	CDKL2; Cyclin-dependent kinase-like 2; Protein kinase p56 KKIAMRE; Serine/threonine-protein kinase KKIAMRE
유전자 ID	8999.0
SwissProt ID	Q92772
면역원	이 항체는 인간 CDKL2에서 유래한 항원 펩타이드를 사용하여 생성되었습니다. 아민산 범위 211-260

## 배경

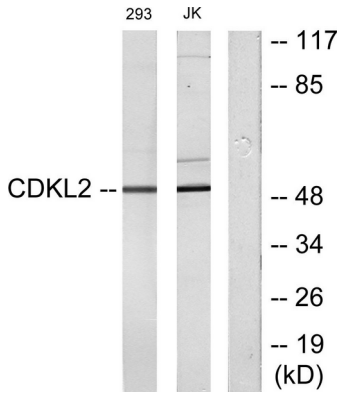
이 유전자는 CDC2 관련 키나제 유전자 가족의 구성원이다. 주로 세포질에 위치하며 다른 수준으로 존재한다. [RefSeq 제공 2008년 7월] 촉매성 ATP + 맨질 = ADP + 인산. 맨질 코인 [NKR]KIAxRE 또는 시아린 결합 유인 것으로 보인다. 유성 맨질 키나제 슈퍼family CMGC 서브family 맨질 키나제 CDC2/CDKX에 속한다. 유성 1개의 맨질

키에도 포함하며, 조특성 고화상에서 발현되어서는 더 낮은 수준으로 발현된다

## 연구 분야

-

## 이미지 데이터



Jurkat 세포와 293 세포에서 CDKL2 항체를 사용하여 단백질 발현을 분석했다. 오른쪽은 항체 특이적으로 나타났다