

제품명: KKIALRE 토끼 다클론 항체

카탈로그 번호: APRab13043

연구용 전용

요약

설명	토끼 다클론 항체
숙주	토끼
적용	WB, IHC, ICC/IF, ELISA
반응성	인간
결합	비결합
변형	수정치 없음
아이소타입	IgG
클론성	다클론
형태	액체
농도	1mg/ml
Storage	Aliquot 하여 -20°C 에 보관(12 개월 유효). 냉동/해동 반복을 피하십시오.
Shipping	Ice bags
버퍼	글리세롤 50%, 보효단백질 0.5%, 산기방부제 0.02%를 함유한 PBS 용액
정제	천상정제

적용

희석 비율	WB 1:500-1:2000, IHC 1:100-1:300, ICC/IF 1:50-1:200, ELISA 1:5000-1:20000
분자량	42kDa

항원 정보

유전자명	CDKL1
다른 이름	CDKL1; Cyclin-dependent kinase-like 1; Protein kinase p42 KKIALRE; Serine/threonine-protein kinase KKIALRE
유전자 ID	8814.0
SwissProt ID	Q00532
면역원	이 항원은 인간 CDKL1에서 유래한 항원 펩타이드를 사용되었습니다. 아민산 범위 281-330

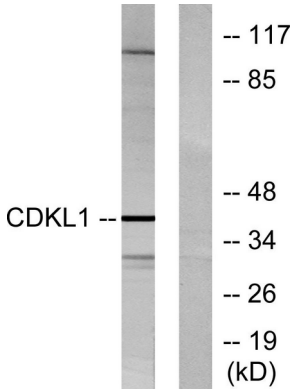
배경

이 유전자는 CDC2 관련 키나제 단백질 계열의 구성원이다. 유해에 주립된다. 이 유전자는 새로운 다른 항을 암호화하는 두 가지 전사본이 개발되었다. [RefSeq 저널 2013년 8월, 최재성 : ATP + 단백질 = ADP + 인산화 단백질 포인 [NKR] KIAxRE 또는 시아를 결합 유인 것으로 보인다. 유성 단백질에 대해 수과 말에 속한다. 유성 단백질에 대해 수과 말에 속한다. CMGC

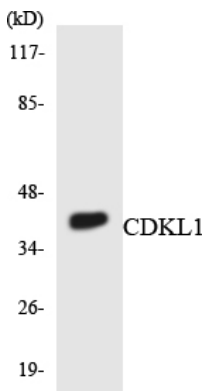
세포주기 단백질 억제제 CDC2/CDKX 하위집 유성 1 가이 단백질 억제제를 포함한다. 조직성 상에서 높은 발현을 보이며 난에서는 낮은 발현을 보인다.

연구 분야

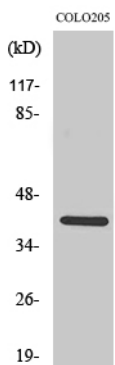
이미지 데이터



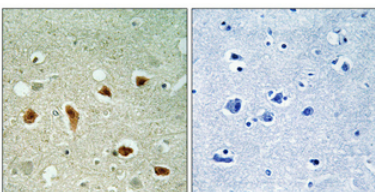
COLO205 세포용질 CDKL1 항체 사용하여 웨스턴 블롯 분석했다. 오른쪽은 항체로 처리했다.



COLO205 세포용질 CDKL1 항체 사용하여 웨스턴 블롯 분석했다.



KKIALLRE 세포용질 1:500 오프하하여 양 세포에 웨스턴 블롯 분석 수행했다.



파판에 파판인 노 조직 면역조직화 분석하는 1:100 오프하하여 4°C 에서 1시간 반응했다. 항체는 1% BSA, 0.1% Triton-EDTA, pH 8.0 용액 사용했다. 음성 대조 (오직) 은 항체만 웨스턴 블롯으로 전처리했다.

