

제품명: KiSS-1R 토끼 다클론 항체

카탈로그 번호: APRab13039

연구용 전용

요약

설명	토끼 다클론 항체
숙주	토끼
적용	IHC, ICC/IF, ELISA
반응성	인간 췌장
결합	비결합
변형	수정치 없음
아이소타입	IgG
클론성	다클론
형태	액체
농도	1mg/ml
Storage	Aliquot 하여 -20°C 에 보관(12 개월 유효). 냉동/해동 반복을 피하십시오.
Shipping	Ice bags
버퍼	글세롤 50%, 보르덴탈 0.5%, 산구방제 N 0.02% 를 함유한 PBS 용액
정제	천상정제

적용

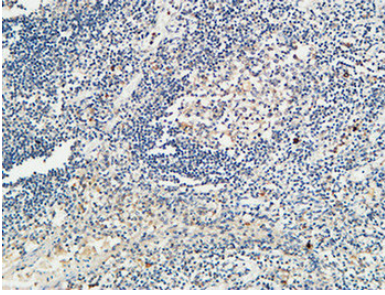
희석 비율	IHC 1:100-1:300, ICC/IF 1:100-1:500, ELISA 1:5000-1:10000
분자량	-

항원 정보

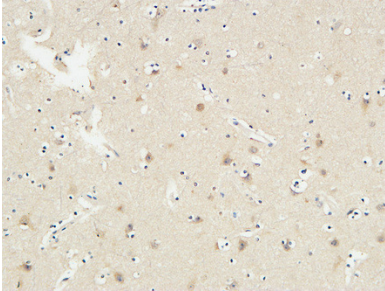
유전자명	KISS1R KISS1R; AXOR12; GPR54; KiSS-1 receptor; KiSS-1R; G-protein coupled receptor 54; G-protein coupled receptor OT7T175; hOT7T175; Hypogonadotropin-1; Kisspeptins receptor; Metastin receptor
다른 이름	
유전자 ID	84634.0
SwissProt ID	Q969F8
면역원	이 항원은 인간 KISS1R 에 유한한 항원성을 사용하였습니다. 아민산 번호 301-350

배경

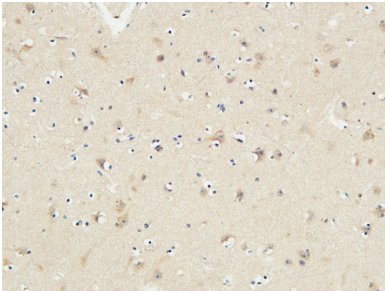
이 유전자에 코딩된 단백질은 유전자 KISS1 에 의해 코딩된 단백질과 유사한 구조를 가진 유 G 단백질 결합 수용체다. 발현 조직의 목록은 내분비 기관을 사용하여 유전자 검색 사이트



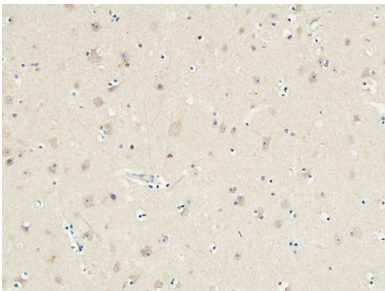
과민포도막염 진단을 위한 면역조직화학분석 1. 항체 1:100 으로 희석하여 4°C 에서 1시간 동안 반응시켰다. 2. 고압 및 고온 EDTA 용액 (pH 8.0) 을 사용하여 항체를 희석시켰다. 3. 이 항체를 1:200 으로 희석하여 실온에서 30 분 반응시켰다.



과민포도막염 진단을 위한 면역조직화학분석 1. 항체 1:100 으로 희석하여 4°C 에서 1시간 동안 반응시켰다. 2. 고압 및 고온 EDTA 용액 (pH 8.0) 을 사용하여 항체를 희석시켰다. 3. 이 항체를 1:200 으로 희석하여 실온에서 30 분 반응시켰다.



과민포도막염 진단을 위한 면역조직화학분석 1. 항체 1:100 으로 희석하여 4°C 에서 1시간 동안 반응시켰다. 2. 고압 및 고온 EDTA 용액 (pH 8.0) 을 사용하여 항체를 희석시켰다. 3. 이 항체를 1:200 으로 희석하여 실온에서 30 분 반응시켰다.



과민포도막염 진단을 위한 면역조직화학분석 1. 항체 1:100 으로 희석하여 4°C 에서 1시간 동안 반응시켰다. 2. 고압 및 고온 EDTA 용액 (pH 8.0) 을 사용하여 항체를 희석시켰다. 3. 이 항체를 1:200 으로 희석하여 실온에서 30 분 반응시켰다.