

제품명: KIR6.2 토끼 다클론 항체

카탈로그 번호: APRab13033

연구용 전용

요약

설명	토끼 다클론 항체
숙주	토끼
적용	WB, IHC, ICC/IF, ELISA
반응성	인간 췌장
결합	비결합
변형	수정치 없음
아이소타입	IgG
클론성	다클론
형태	액체
농도	1mg/ml
Storage	Aliquot 하여 -20°C 에 보관(12 개월 유효). 냉동/해동 반복을 피하십시오.
Shipping	Ice bags
버퍼	글세롤 50%, 보르덴탈 0.5%, 산구방제 N 0.02% 를 함유한 PBS 용액
정제	천상정제

적용

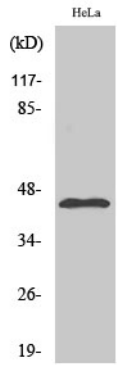
희석 비율	WB 1:500-1:2000, IHC 1:100-1:300, ICC/IF 1:200-1:1000, ELISA 1:5000-1:20000
분자량	40kDa

항원 정보

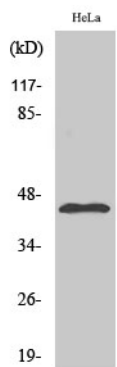
유전자명	KCNJ11
다른 이름	KCNJ11; ATP-sensitive inward rectifier potassium channel 11; IKATP; Inward rectifier K(+) channel Kir6.2; Potassium channel; inwardly rectifying subfamily J member 11
유전자 ID	3767.0
SwissProt ID	Q14654
면역원	이 항원은 인간 Kir6.2 에 유한한 항원을 사용하였습니다. 아민산 범위 190-239

배경

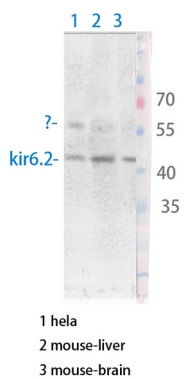
칼륨 채널은 대부분의 동물 세포에 존재하며 생체 기능에 관여한다. 이 유전자 코딩하는 단백질은 세포막에 항상형 칼륨 채널이다. 세포막으로 가는 것 세포 안으로 들어오는 것 이 더 큰 단백질은 채널에 의해 조절될 수 있다. SUR)와 관련이 있다. 이 유전자는 생체 발생 동안 이 저산소 혈중 산소 농도(PH)의 원시 때에 인공적인 조절을 통과한다. 또한 유전자 결



KIR6.2 단백질 1:500 오탁하여 양세포에 대한 단백질 분석을 수행함



NIH-3T3 세포에 대한 단백질 분석 (KIR6.2 단백질 1:500 오탁)



양세포에 대해 1:1000 오탁한 항을 사용하여 단백질 분석을 수행함. 이 항체는 1:20000 오탁하였다