

**제품명: KIR5.1** 토끼 다클론 항체

**카탈로그 번호: APRab13032**

연구용 전용

## 요약

설명	토끼 다클론 항체
숙주	토끼
적용	WB, IHC, ICC/IF, ELISA
반응성	인간 췌장
결합	비결합
변형	수정치 없음
아이소타입	IgG
클론성	다클론
형태	액체
농도	1mg/ml
Storage	Aliquot 하여 $-20^{\circ}\text{C}$ 에 보관(12개월 유효). 냉동/해동 반복을 피하십시오.
Shipping	Ice bags
버퍼	글리세롤 50%, 보르덴탈 0.5%, 산구방제 N 0.02%를 함유한 PBS 용액
정제	천상정제

## 적용

희석 비율	WB 1:500-1:2000, IHC 1:100-1:300, ICC/IF 1:200-1:1000, ELISA 1:5000-1:20000
분자량	48kDa

## 항원 정보

유전자명	KCNJ16
다른 이름	KCNJ16; Inward rectifier potassium channel 16; Inward rectifier K(+) channel Kir5.1; Potassium channel; inwardly rectifying subfamily J member 16
유전자 ID	16517.0
SwissProt ID	Q9NPI9
면역원	이 항원은 마우스 Kir5.1에서 유래한 항원임을 증명되었습니다. Accession: 369-418

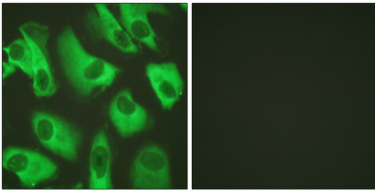
## 배경

칼륨 채널은 대부분의 동물에서 보존되어 광범위한 생리학적 기능을 가진다. 이 유전자 코딩하는 단백질은 막 단백질이며, 항정향 칼륨 채널이다. 단백질 길이는 480 아미노산으로, 이는 48kDa의 분자량에 해당하며, pH 7.5에서 안정적으로 유지된다. 이 유전자는 대립형질로 알려진 변이체를 가진다. [RefSeq] 제 2014년 4월, 기능 내향

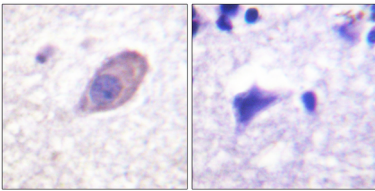
정형 칼륨 채널은 칼륨 세척력이나 기타 세포 안으로 유입되는 것을 더 선호하는 특징이 있습니다. 이 채널은 전압 의존성 세포외 칼륨 농도에 조절되며, 외부 칼륨 농도 증함에 따라 채널 개방 빈도가 증가하여 전압으로 이동합니다. 나형 정류는 주로 세포 내막에 의한 외향 전류 채널입니다. KCNJ16은 채널 및 pH 균형 조절에 관여할 수 있습니다. 유전 나형 정형 칼륨 채널 계열에 속한다. 소위 Kir4.1/KCNJ10 또는 Kir2.1/KCNJ2와 외형상 유사한 것으로 보인다. 조직 특성상 청각 및 상해에 높은 발현을 보인다.

## 연구 분야

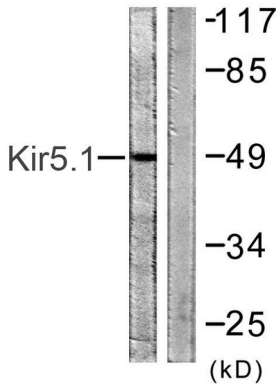
## 이미지 데이터



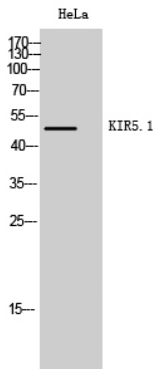
Kir5.1 항를 이용한 HeLa 세포의 면역형광 분석. 오른쪽 그림은 항편이로 차단한 결과입니다.



파편에 포함된 안 뇌 조직에 대한 면역조직화 분석. Kir5.1 항를 사용. 오른쪽 그림은 항편이로 차단한 결과입니다.



HeLa 세포를 Kir5.1 항를 사용하여 웨스턴 블롯 분석했다. 오른쪽 그림은 항편이로 차단했다.



KIR5.1 다른 항를 이용한 HeLa 세포 웨스턴 블롯 분석