

**제품명: KIR3.3** 토끼 다클론 항체

**카탈로그 번호: APRab13030**

연구용 전용

## 요약

설명	토끼 다클론 항체
숙주	토끼
적용	WB, IHC, ICC/IF, ELISA
반응성	인간 쥐 생체
결합	비결합
변형	수정치 없음
아이소타입	IgG
클론성	다클론
형태	액체
농도	1mg/ml
Storage	Aliquot 하여 $-20^{\circ}\text{C}$ 에 보관(12개월 유효). 냉동/해동 반복을 피하십시오.
Shipping	Ice bags
버퍼	글리세롤 50%, 보오 단백질 0.5%, 산기방제 N 0.02%를 함유한 PBS 용액
정제	천상정제

## 적용

희석 비율	WB 1:500-1:2000, IHC 1:100-1:300, ICC/IF 1:50-1:200, ELISA 1:20000-1:40000
분자량	44kDa

## 항원 정보

유전자명	KCNJ9
다른 이름	KCNJ9; GIRK3; G protein-activated inward rectifier potassium channel 3; GIRK-3; Inward rectifier K(+) channel Kir.3.3; Potassium channel; inwardly rectifying subfamily J member 9
유전자 ID	3765.0
SwissProt ID	Q92806
면역원	이 항원은 인간 KCNJ9에서 유래한 항원을 사용하였습니다. 예상 분량: 61-110

## 배경

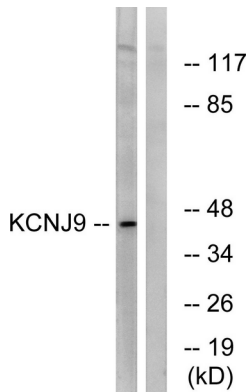
칼륨 채널은 대부분의 동물에서 발견되며 광범위한 생체 기능에 관여합니다. 이 유전자에 코딩되는 단백질은 막 단백질이며, 항상성 칼륨 채널입니다. 이 단백질은 여러 가지 다른 세포 안으로 유칼륨을 들어가는 데 관여하며, 이는 G 단백질에 의해 조절됩니다. 또한 다른 G 단백질 결합 칼륨 채널과 결합하여 종종 4차 구조를 형성합니다. [RefSeq 서열 2008년 7월, 가능 수용체 G 단백질에 의해 조절됩니다. 항상성

칼륨채널 세막으로 가는 것보다 세포안으로 들어오는 칼륨채널이 더 많은 것이 특징이다. 채널의 집합은 세포외 칼륨 농도에 의해 조절되며 칼륨 농도 증함에 따라 채널 개방 빈도도 증가한다.  
. 나형은 주로 내막에 의한 양전류 차단에 발현한다. 유점 나형은 칼륨채널에 결합한다. 소위 GIRK1 과 결합하여 G- 단백질의 종류에 따라 방향성을 형성한다.

## 연구 분야

-

## 이미지 데이터



LOVO 세포를 KCNJ9 항체를 사용하여 단백질 분석했다. 오른쪽은 샘플이다.