

제품명: KIR2.1 토끼 다클론 항체

카탈로그 번호: APRab13026

연구용 전용

요약

설명	토끼 다클론 항체
숙주	토끼
적용	WB, IHC, ICC/IF, ELISA
반응성	인간
결합	비결합
변형	수정치 없음
아이소타입	IgG
클론성	다클론
형태	액체
농도	1mg/ml
Storage	Aliquot 하여 -20°C 에 보관(12 개월 유효). 냉동/해동 반복을 피하십시오.
Shipping	Ice bags
버퍼	글세롤 50%, 보오덴탈 0.5%, 산구방제 N 0.02% 를 함유한 PBS 용액
정제	천상정제

적용

희석 비율	WB 1:500-1:2000, IHC 1:100-1:300, ICC/IF 1:50-1:200, ELISA 1:5000-1:20000
분자량	48kDa

항원 정보

유전자명	KCNJ2
다른 이름	KCNJ2; IRK1; Inward rectifier potassium channel 2; Cardiac inward rectifier potassium channel; Inward rectifier K(+) channel Kir2.1; IRK-1; hIRK1; Potassium channel; inwardly rectifying subfamily J member 2
유전자 ID	3759.0
SwissProt ID	P63252
면역원	이 항원은 인간 KCNJ2 에 유래한 항원입니다. 용어상 81-130

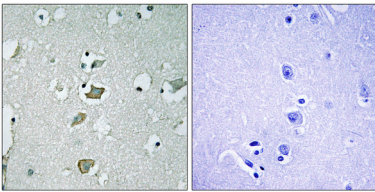
배경

칼륨 채널은 대부분의 동물 세포에서 발견되는 중요한 이온 채널입니다. 이 유전자 코딩 단백질은 세포막에 삽입된 칼륨 채널을 형성하는 것으로 알려져 있으며, 이는 세포막을 가로질러 이온을 운반하는 데 중요한 역할을 합니다. 이 단백질은 심장, 뇌, 췌장, 근육, 내분비 기관, 그리고 다른 조직에서 발견됩니다. 이 단백질은 다양한 생리적 과정에 관여하며, 이온 채널의 이상은 심장 질환, 뇌 질환, 당뇨병, 그리고 다른 질병과 관련이 있습니다.

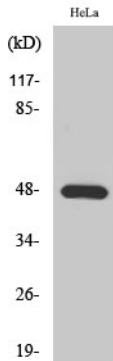
, 이도 활동 전 파를 형성하고 신경 및 근육의 흥분을 조절하는데 관여 것으로 추정된다. 이 유전자 돌연변이는 주성대기 상부 정맥 및 기형 특성을 보이는 안과 질환과 관련이 있다 [RefSeq 제 2008년 4월, 질병 KCNJ2 결핍 QT 증군 7 형 (LQT7) [MIM:170390]의 원인이다. 안과 질환 또는 안과 질환 상부 정맥 주성대기 포함 QT 증군은 삼도 QT 간격 연장이다. 전형 태아 삼도 정맥이 나타나는 삼도 결핍이다. 절연은 온다. 정맥 모에 반응하여 살피 급를 유발한다. LQT7 은 고품만 상 주성대기 살피 조속 기형 특성으로 구형 세 가지 증으로 나타낸다. 질병 KCNJ2 유전자 결핍 QT 증군 3 형 (SQT3) [MIM:609622]의 원인이다. 절연 QT 증군은 상 조 절연이 없는 상에서 삼도에서 원 불명 지적인 QT 간격 단축 나타나는 삼도 결핍이다. 절연 살피 급를 유발한다. SQT3 는 비정인 파를 특징으로 하는 특이 심도 파형을 나타낸다. 가능 이도 활동 전 파 형성 및 신경 근육의 흥분에 관여하는 것으로 추정된다. 방향 감각 체은 세로로 가는 것보다 세로로 가는 것을 허용 더 강 특성을 가지고 있다. 이 채널 전의 정상 세포를 농도에 의해 조절하여 칼륨 농도 증하면 채널 개방 빈도가 양 전압 쪽으로 이동한다. 방향은 주성대기 내내에 의해의 방향 특이적이다. 세로 바를 세에 의해도 차질 수 있다. 유점 나형 정형 칼륨 채널 계열에 속한다. 소위 Kir2.3 과 동종 형태 및 이종 형태를 통해 G 단백질 유전자 증합이다. PDZ 안도 에를 통해 LIN7A, LIN7B, LIN7C, DLG1, CASK 및 APBA1 과 결합하여 및 이종한 역할을 한다. 조직성 상사 뇌 태반 폐 골근 및 신에 존재하며 뇌 조직에 불분한다.

연구 분야

이미지 데이터



KCNJ2 항를 이용한 파판과 배양 뇌 조직의 면역조직화 분석. 오른쪽 그림은 항를 이용하여 차한 결과이다.



KIR2.1 단백 항를 1:500 으로 하여 다양한 세포에 대한 면역 단백질 분석을 수행했다.