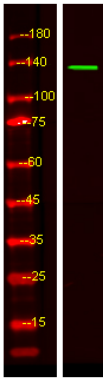




포함한다. 세포 내의 핵에는 존재하지 않으나, 유전체는 양자 관련되어 있고, 후에는 방사선에 의해 말아 세집을 형성한다. 후 세집은 중체중에 발현한다. 유전체 단계에서 염색체 관련되어 있다. 소위 유전체 후에는 핵 내에는 PRC1 과 관련된다. 조직형 조절적 태가 방향, 상황 및 골격에 높은 수준으로 발현한다. 심장, 뇌, 신장, 결막에서는 낮은 수준으로 발현한다. 조직형 특 고환에 발현한다.

## 연구 분야

## 이미지 데이터



HEK293 세포 용출물에 대한 실험을 수행했으며, 1 차형은 1:10000 으로 하하여 사용했고, 2 차형은 1:10000 으로 하하여 사용했다.