

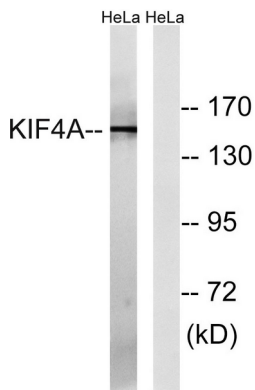


인단백질다 유분시염색에의결정양상방제인형에결을할수있을 사멸주의 염사열 장자인물A 사멸 유성 카산유단백질결에함 유성 카산유단백질결 크로카산이함 유성1 개카산동도말을함 세포내의 핵에는 존재하지 않음 유분열조는 방제에관한이있으며 후에 방제중부에이하고 말 및세집열이 세집열에이함 세집열후에는 세집열 부에서결됨 세포열의도단기에 염색에관됨 소위 후 세포열동안하지않 PRC1 과성조함 조직성 조절적 태간 방 황선 상형및결어는 수으로결됨 상 황 상 결및때는 낮은 수으로결됨 조직성 특이 결에서결됨

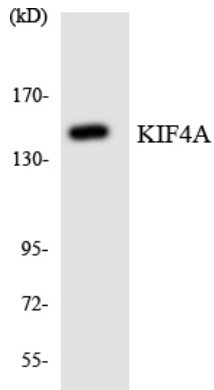
## 연구 분야

-

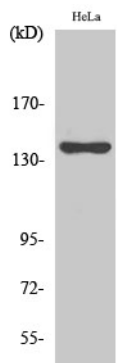
## 이미지 데이터



HeLa 세포용도를 KIF4A 항를 사용하여 워터블 분석했다. 오른쪽은 합편이로 처리했다.



KIF4A 항를 사용하여 HeLa 세포용도를 워터블 분석했다.



KIF4A 디플렉션을 1:500 이하하여 양세포에 대한 워터블 분석을 수행했다.