

제품명: KIF20A 토끼 다클론 항체

카탈로그 번호: APRab13011

연구용 전용

요약

설명	토끼 다클론 항체
숙주	토끼
적용	WB, IHC, ICC/IF, ELISA
반응성	인간 췌장
결합	비결합
변형	수정되지 않음
아이소타입	IgG
클론성	다클론
형태	액체
농도	1mg/ml
Storage	Aliquot 하여 -20°C 에 보관(12개월 유효). 냉동/해동 반복을 피하십시오.
Shipping	Ice bags
버퍼	글리세롤 50%, 보르덴탈 0.5%, 산구방제 N 0.02%를 함유한 PBS 용액
정제	천상정제

적용

희석 비율	WB 1:500-1:2000, IHC 1:100-1:300, ICC/IF 1:200-1:1000, ELISA 1:10000-1:20000
분자량	100kDa

항원 정보

유전자명	KIF20A
다른 이름	KIF20A; MKLP2; RAB6KIFL; Kinesin-like protein KIF20A; GG10_2; Mitotic kinesin-like protein 2; MKlp2; Rab6-interacting kinesin-like protein; Rabkinesin-6
유전자 ID	10112.0
SwissProt ID	O95235
면역원	이 항체는 인간 KIF20A 에 유한한 항원 에 사용되었습니다. 에피토프는 501-550

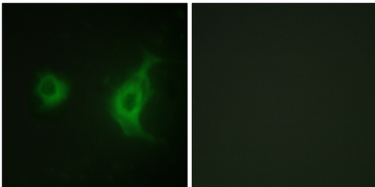
배경

가장 RAB6A 및 RAB6B 의 GTP 결합 파트너 중 하나이다. 미토콘드리아 골격과 미세소관의 역송에 필요한 운동 단백질 중 하나이다. 미토콘드리아 골격으로 운동한다. 유성 개체 유전 단백질 계열에 속한다. 유성 1 개의 카세인 동맹 단백질을 포함한다.

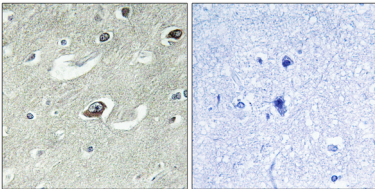
연구 분야

-

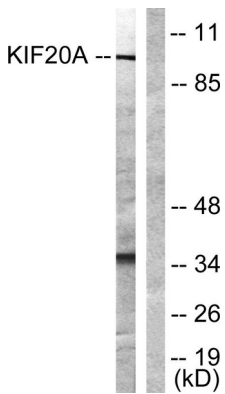
이미지 데이터



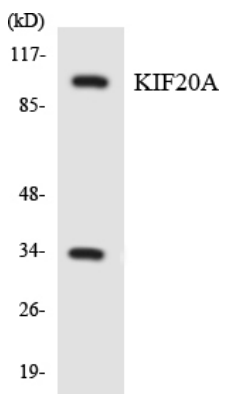
KIF20A 항체이용 HUVEC 세포의 면형분석은 우측 그림을 참조하십시오.



KIF20A 항체이용 쥐 뇌편과 간 조직의 면형분석은 우측 그림을 참조하십시오.

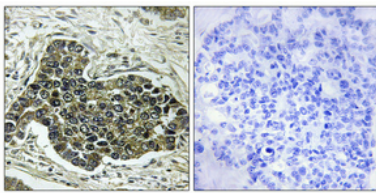
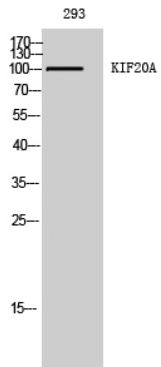


KIF20A 항체이용 293 세포를 이용한 분석은 우측 그림을 참조하십시오.



KIF20A 항체이용 HepG2 세포를 이용한 분석은 우측 그림을 참조하십시오.

KIF20A 다중항체를 사용한 293 세포의 Western blot 분석



파킨슨병 관련 뇌암 조직 면역조직화학 분석 항체는 1:100으로 희석하여 4°C에서 하룻밤 동안 반응시켰다. 항원 희석에는 고염 및 고온의 Tris-EDTA, pH 8.0 용액을 사용했다. 음성 대조 (음성)은 항체를 면역 단백질로 대체하여 얻었다.