

**제품명: KIF13B** 토끼 다클론 항체

**카탈로그 번호: APRab13007**

연구용 전용

## 요약

|          |  |
|----------|--|
| 설명       | 토끼 다클론 항체  |
| 숙주       | 토끼   |
| 적용       | WB, IHC, ICC/IF, ELISA   |
| 반응성      | 인간 쥐 마우스   |
| 결합       | 비결합  |
| 변형       | 수정치 없음   |
| 아이소타입    | IgG  |
| 클론성      | 다클론  |
| 형태       | 액체   |
| 농도       | 1mg/ml   |
| Storage  | Aliquot 하여 $-20^{\circ}\text{C}$ 에 보관(12개월 유효). 냉동/해동 반복을 피하십시오. |
| Shipping | Ice bags   |
| 버퍼       | 글세롤 50%, 보오덴탈 0.5%, 산구방제 N 0.02%를 함유한 PBS 용액                     |
| 정제       | 천상정제   |

## 적용

|       |   |
|-------|---|
| 희석 비율 | WB 1:500-1:2000, IHC 1:100-1:300, ICC/IF 1:50-1:200, ELISA 1:5000-1:10000 |
| 분자량   | 202kDa  |

## 항원 정보

|              |  |
|--------------|--|
| 유전자명         | KIF13B   |
| 다른 이름        | KIF13B; GAKIN; KIAA0639; Kinesin-like protein KIF13B; Kinesin-like protein GAKIN |
| 유전자 ID       | 23303.0  |
| SwissProt ID | Q9NQ78   |
| 면역원          | 이 항체는 인간 KIF13B 에 유한한 항원만을 사용하여 생성되었습니다. 미신 번호 111-160                           |

## 배경

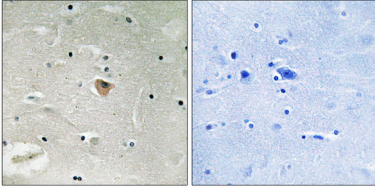
가장 흔하게 발견되는 단백질입니다. MAGUK 및 다른 단백질 복합체 내부에 가장 풍부하게 존재합니다. PTM: DNA 손상 ATM 또는 ATR 에 의해 인산화. 유성 캐신 유 단백질 계열에 속합니다. 유성 CAP-Gly 도메인 1 개를 포함합니다. 유성 FHA 도메인 1 개를 포함합니다. 유성 캐신 도메인 1 개를 포함합니다. 소위 DLG1 및 DLG4 에 결합합니다. 조직 특성이 높습니다. 가능 필체 단백질에 가장 흔하게 발견됩니다. MAGUK 및 다른 단백질 복합체 내부에 가장 풍부하게 존재합니다. PTM: DNA 손상 ATM 또는 ATR 에 의해 인산화. 유성 캐신 유 단백질 계열에 속합니다. 유성

: CAP-Gly 도판1 개포함 유성FHA 도판1 개포함 유성 카신도터도판1 개포함 소위DLG1 및DLG4 에접합 조직형 도판조직재

## 연구 분야

-

## 이미지 데이터



KIF13B 항체를용 배양도판에안보조직면적조직분석은즉 같은항판이로차이결이다