

**제품명: KIAA0100** 토끼 다클론 항체

**카탈로그 번호: APRab13004**

연구용 전용

## 요약

설명	토끼 다클론 항체
숙주	토끼
적용	IHC, ICC/IF, ELISA
반응성	인간 췌장
결합	비특이적
변형	수정되지 않음
아이소타입	IgG
클론성	다클론
형태	액체
농도	1mg/ml
Storage	Aliquot 하여 $-20^{\circ}\text{C}$ 에 보관(12개월 유효). 냉동/해동 반복을 피하십시오.
Shipping	Ice bags
버퍼	글리세롤 50%, 보르덴탈 0.5%, 산구방제 N 0.02%를 함유한 PBS 용액
정제	천상정제

## 적용

희석 비율	IHC 1:100-1:300, ICC/IF 1:200-1:1000, ELISA 1:10000-1:20000
분자량	-

## 항원 정보

유전자명	KIAA0100
다른 이름	KIAA0100; BCOX1; UPF0378 protein KIAA0100; Antigen MLLA-22; Breast cancer-overexpressed gene 1 protein
유전자 ID	9703.0
SwissProt ID	Q14667
면역원	이 항체는 인간 KIAA0100 에 유한한 합성 펩타이드를 사용하여 생성되었습니다. 아민 번호: 681-730

## 배경

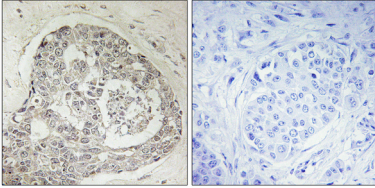
세균의 오픈 리딩 프레임이다. 세균의 리딩 프레임이다. 유성 UPF0378 계열에 속한다. 조직 특이적 착상 태에 발현되는 암상세포 관련 유전자(DCIS), 침윤성 유방암(BC) 및 전이성 유방암(MET)에 과발현된다. 세균의 오픈 리딩 프레임이다. 세균의 리딩 프레임이다. 유성 UPF0378 계열에 속한다. 조직 특이적 착상 태에 발현되는 암상세포 관련 유전자(DCIS), 침윤성 유방암(BC) 및 전이성 유방암(MET)에 과발현된다.

암세포(MET)에서 상향 조절된다

## 연구 분야

-

## 이미지 데이터



K0100 항체는 용괴 단백질에 대한 유방암 조직 면역조직화학 분석을 위한 좋은 항체입니다.