

제품명: Ki-67 토끼 다클론 항체

카탈로그 번호: APRab13003

연구용 전용

요약

설명	토끼 다클론 항체
숙주	토끼
적용	IHC, ICC/IF, ELISA
반응성	인간
결합	비결합
변형	수정치 없음
아이소타입	IgG
클론성	다클론
형태	액체
농도	1mg/ml
Storage	Aliquot 하여 -20°C 에 보관(12 개월 유효). 냉동/해동 반복을 피하십시오.
Shipping	Ice bags
버퍼	글세롤 50%, 보오덴탈 0.5%, 산구방제 N 0.02% 를 함유한 PBS 용액
정제	천상정제

적용

희석 비율	IHC 1:100-1:300, ICC/IF 1:200-1:1000, ELISA 1:10000-1:20000
분자량	360kDa

항원 정보

유전자명	MKI67
다른 이름	MKI67; Antigen KI-67
유전자 ID	4288.0
SwissProt ID	P46013
면역원	이 항원은 인간 Ki67 에서 유한한 단백질을 사용하여 생성되었습니다. 액세스 번호: 3207-3256

배경

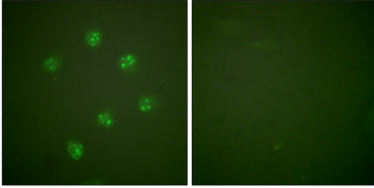
이 유전자는 세포 증식과 관련이 있으며 세포 증식에 필수적인 핵심 단백질을 암호화합니다. 인간 세포는 상전선에서 발견됩니다. 관련 유전자 X 염색체에 존재합니다. [RefSeq 제공 2009년 3월, 별첨 단계 : 이 항원은 세포 주위 G1, S, G2 및 M 후에 우선적으로 타겟 G0 기세포에는 검출되지 않습니다. 기능 세포 증식에 필요하고, 인간은 Ki-67 항원 유형 1 가 FHA 단백질을 포함합니다. 세포 내 위치 G1 기는 주로 핵에서 주된 위치에 있지만 후 단계에서는 핵 부전에도 검출되며 주로 핵에 위치합니다. 유세포 분석은 또한 염색체 존재한다. 소위 KIF15와 상충됩니다. FHA 단백질은

MKI67IP 에 결합한다

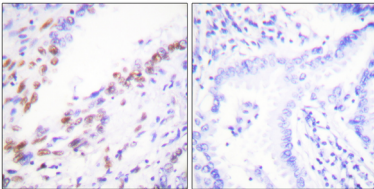
연구 분야

세포 생물학

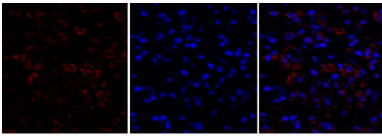
이미지 데이터



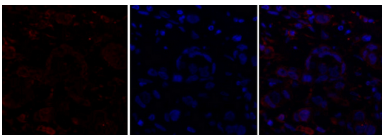
Ki67 항체와 COS7 세포면역형분석 오른쪽 그림은 합성 펩타이드에 대한 결합이다



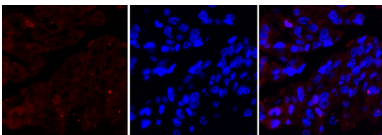
과태막에 포함된 태반 조직에 대한 Ki67 항체와 인간면역조직화학분석 오른쪽 그림은 합성 펩타이드에 대한 결합이다



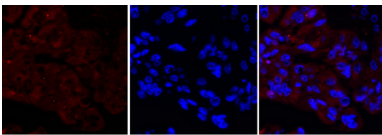
인 태반 조직면역형분석 1. Ki-67 다중항체(빨색)를 1:200 오택하여 4°C 에서 1시간 동온 반응시켰다. 2. Cy3 표된 여항체를 1:300 오택하여 실온에 50 분 동온 반응시켰다. 3. 그림 B: DAPI(파색) 10 분 반응 그림 A: 표적 부위 그림 B: DAPI 염색 그림 C: A 와 B 의 합성



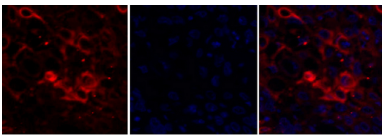
인 태반 조직면역형분석 1. Ki-67 다중항체(빨색)를 1:200 오택하여 4°C 에서 1시간 동온 반응시켰다. 2. Cy3 표된 여항체를 1:300 오택하여 실온에 50 분 동온 반응시켰다. 3. 그림 B: DAPI(파색) 10 분 반응 그림 A: 표적 부위 그림 B: DAPI 염색 그림 C: A 와 B 의 합성



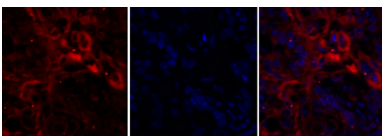
인 태반 조직면역형분석 1. Ki-67 다중항체(빨색)를 1:200 오택하여 4°C 에서 1시간 동온 반응시켰다. 2. Cy3 표된 여항체를 1:300 오택하여 실온에 50 분 동온 반응시켰다. 3. 그림 B: DAPI(파색) 10 분 반응 그림 A: 표적 부위 그림 B: DAPI 염색 그림 C: A 와 B 의 합성



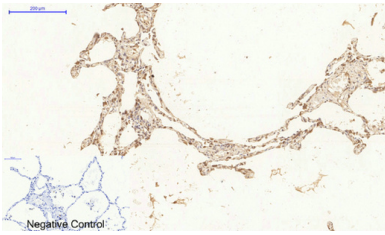
인 태반 조직면역형분석 1. Ki-67 다중항체(빨색)를 1:200 오택하여 4°C 에서 1시간 동온 반응시켰다. 2. Cy3 표된 여항체를 1:300 오택하여 실온에 50 분 동온 반응시켰다. 3. 그림 B: DAPI(파색) 10 분 반응 그림 A: 표적 부위 그림 B: DAPI 염색 그림 C: A 와 B 의 합성



인 태반 조직면역형분석 1. Ki-67 다중항체(빨색)를 1:200 오택하여 4°C 에서 1시간 동온 반응시켰다. 2. Cy3 표된 여항체를 1:300 오택하여 실온에 50 분 동온 반응시켰다. 3. 그림 B: DAPI(파색) 10 분 염색 그림 A: 표적 부위 그림 B: DAPI 염색 그림 C: A 와 B 의 합성 여지



인 태반 조직면역형분석 1. Ki-67 다중항체(빨색)를 1:200 오택하여 4°C 에서 1시간 동온 반응시켰다. 2. Cy3 표된 여항체를 1:300 오택하여 실온에 50 분 동온 반응시켰다. 3. 그림 B: DAPI(파색) 10 분 염색 그림 A: 표적 부위 그림 B: DAPI 염색 그림 C: A 와 B 의 합성 여지



과립포막 안피 조직의 면역조직화 분석 1. Ki-67 dilution 1:200 으로 하여 4°C 에서 16시간 반응시켰다 2. pH 6.0 의 시트릭산 buffer 용액 사용 하여 1시간 반응시켰다 (98°C 이상 20 분. 3. secondary 1:200 으로 하여 3시간 30 분 반응시켰다 음대군은 secondary buffer 사용했다