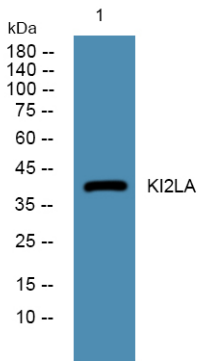


따름됨다긴세질모을가KIR 단질은라그결시면역단개인체모(TIM)를통에이신를전하면짧은세질모을가KIR 단질은아한가아않다KIR 은자연살(NK) 세의HLA-C 대접자수용사NK 세의활을이해사용를강함다 또한면역불관수과말에추며2 개의Ig 유사C2 형면역불관유사 모을포함다

연구 분야

항원제및제시 자연살세포매세포형 아편 비주질화

이미지 데이터



PC12 세포용을위던통는K12LA 보다는은향는1:1000 으로하하여4°C 에하람공반용했다