

**제품명: KG19** 토끼 다클론 항체

**카탈로그 번호: APRab12986**

연구용 전용

## 요약

설명	토끼 다클론 항체
숙주	토끼
적용	WB, IHC, ICC/IF, ELISA
반응성	인자 쥐
결합	비결합
변형	수정치 없음
아이소타입	IgG
클론성	다클론
형태	액체
농도	1mg/ml
Storage	Aliquot 하여 $-20^{\circ}\text{C}$ 에 보관(12 개월 유효). 냉동/해동 반복을 피하십시오.
Shipping	Ice bags
버퍼	글세롤 50%, 보르덴탈 0.5%, 산구방제 N 0.02% 를 함유한 PBS 용액
정제	천상정제

## 적용

희석 비율	WB 1:500-1:2000, IHC 1:100-1:300, ICC/IF 1:200-1:1000, ELISA 1:10000-1:20000
분자량	27kDa

## 항원 정보

유전자명	BRI3BP
다른 이름	BRI3BP; KG19; BRI3-binding protein; I3-binding protein; Cervical cancer 1 proto-oncogene-binding protein KG19; HCCRBP-1
유전자 ID	140707.0
SwissProt ID	Q8WY22
면역원	이 항체는 인간 BRI3B 에 유한 항원 단백질을 사용하여 생성되었습니다. 아민산 범위 1-50

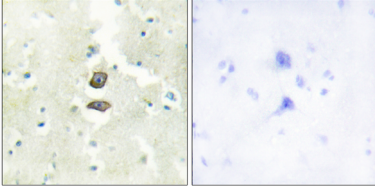
## 배경

조각형 뇌간 신생아에서 분리되었습니다.

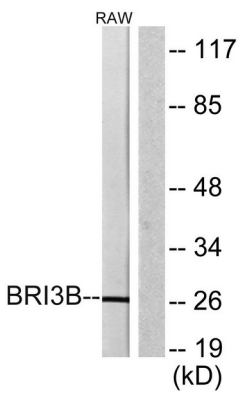
## 연구 분야

-

## 이미지 데이터



과립세포인 뇌조직에 대한 BRI3B 항체를 이용한 조직화 분석. 오른쪽은 항체만으로 처리한 결과이다.



RAW264.7 세포를 BRI3B 항체를 사용하여 단백질 분석한다. 오른쪽은 항체만으로 처리한다.