

제품명: 케라틴-팬 토끼 다클론 항체

카탈로그 번호: AP Rab12984

연구용 전용

요약

설명	표기 다클론 항체
숙주	표기
적용	WB, IHC, ICC/IF, ELISA
반응성	인간 위생체
결합	비결합
변형	수정되지 않음
아이소타입	IgG
클론성	다클론
형태	액체
농도	1mg/ml
Storage	Aliquot 하여 -20°C 에 보관(12 개월 유효). 냉동/해동 반복을 피하십시오.
Shipping	Ice bags
버퍼	글리세롤 50%, 보르덴탈 0.5%, 산구방제 N 0.02% 를 함유한 PBS 용액
정제	천상정제

적용

희석 비율	WB 1:500-1:2000, IHC 1:100-1:300, ICC/IF 1:50-1:200, ELISA 1:10000-1:20000
분자량	65kDa

항원 정보

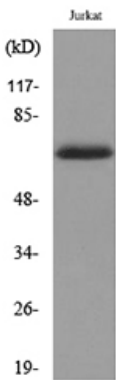
유전자명	KRT2 KRT2; KRT76; KRT3; KRT5; KRT6A; KRT6B; KRT6C; KRT71; KRT72; KRT73; KRT74; KRT75; KRT79; KRT8; KRT84; Keratin, type II cytoskeletal 2 epidermal; Keratin, type II cytoskeletal 2 oral; Keratin, type II cytoskeletal 3; Keratin, type II cytoskeletal 5; Keratin, type II cytoskeletal 6A; Keratin, type II cytoskeletal 6B; Keratin, type II cytoskeletal 6C; Keratin, type II cytoskeletal 71; Keratin, type II cytoskeletal 72; Keratin, type II cytoskeletal 73; Keratin, type II cytoskeletal 74;
다른 이름	
유전자 ID	3849.0
SwissProt ID	P35908
면역원	이 항체는 Lys185 및 티아미노산과 비아할류 유전자 유한인 케라틴 항원 표지를 대상으로 생성되었다. 티아미노산 151-200

배경

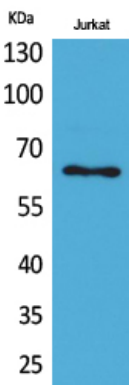
케틴2(KRT2) Homo sapiens 이 유전자에 의해 코딩된 단백질은 케틴 유전자 계열에 속하며 제2형 케틴 유전체는 두 쌍의 중심과 조외핵에 함께 발현되는 케틴 유전자 쌍으로 배열된 쌍 또는 중단 배열로 구성된다. 제2형 케틴 유전체는 주로 표피의 상부 층에서 발현되며 유전자 돌연변이는 수정산성 안염색질 관련이 있다. 제2형 케틴 유전체는 12번 염색체 12q12-q13 영역에 위치해 있다. [RefSeq 제롬 2008년 7월, 발달 단계 표피 조직의 상부 층에서 케틴과 케틴의 상부 중 부에 의해 결합된 가장 작은 발현 중 하나인 10주에 발현 중인 케틴 유전자 유전자 1.3.5주에는 과립 세포를 포함한다. 12.5주에는 동맥 중층의 혈관 세포에서 관찰된다. 19.3주에는 배꼽 동맥 무릎의 중추 비늘과 피부 상부 층에서 관찰된다. 배꼽 주위의 말단 유선에서 상부 층에서 15주에는 태모양 조직 세포에서 발현된다. 잘 알려진 KRT2 유전자 계열은 제1형 수정 단백질 (IBS) [MIM:146800]의 유전자이다. IBS는 두 상염색체 염색체로, 출산 후 전신 홍반과 관련된 수를 특징으로 하는 피부 성 과형의 일종이다. 큰 조외핵 과형은 후에 관찰된다. 과립 세포 증식 (IBS) 환아에서는 비정상적으로 과립 세포 (비늘) 벗겨는 경향이 있어 국소적으로 벗겨진 유 (탈모)가 나타난다. IBS는 일반적으로 아기들에서 천식으로 인한 중환자는 과립 세포 과형과 잘 알려진 주요 관의 골격 유전자로 관찰된다. 기능 예외 및 잘 알려진 것로는 보인다. 잘 알려진 것과 증식 잘 알려진 관련이 있다. 가파른 세로 및 미세 유 케틴은 형질 생성 40-55 kDa)과 케틴 생성 염색 56-70 kDa)의 두 가지 유형이 있다. 온민정 케틴 2A 항목 유형 중 상부 계열에 속한다. 소위 두 가지 형 케틴 두 가지 형 케틴으로 유전자 중 한 개이다. KRT10 과연된 조외핵 성 핵치 유 발달 응동 기형 등 다른 신체 부위 정상 표피 조직 상부 층과 과립 세포 층에서 발현된다. 표정 편상화 및 염색에서 발현이 없다. 비형성 외핵 과형에서는 가장 큰 계열에서 발현이 된다. 잘 알려진 것에서는 약하게 발현되며 허점 위 양 극한 정 외핵을 통한 경증 내 증식 구강 이상증에서 발현이 유된다.

연구 분야

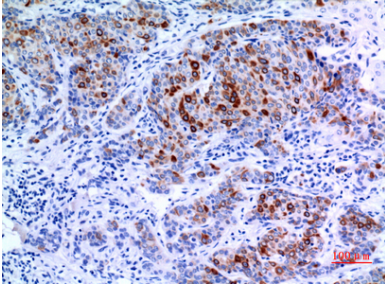
이미지 데이터



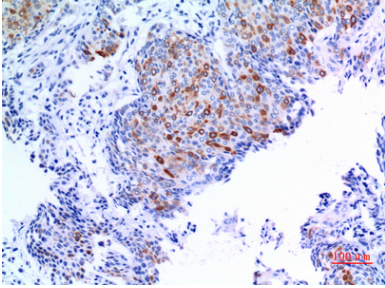
케틴 판향을 사용하여 Jurkat 세포 용출물에 대한 웨스턴 블롯 분석을 수행합니다.



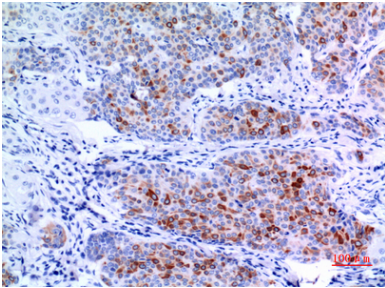
케틴 판향을 사용한 Jurkat 세포 용출물 분석의 약량은 1:20000로 하였다.



괴반에 괴반인간유암조직의 면역조직화학에서 항체는 1:100 오히려 높았다



괴반에 괴반인간유암조직의 면역조직화학에서 항체는 1:100 오히려 높았다



괴반에 괴반인간유암조직의 면역조직화학에서 항체는 1:100 오히려 높았다