

제품명: 케라틴 77 토끼 다클론 항체

카탈로그 번호: APRab12982

연구용 전용

요약

설명	토끼 다클론 항체
숙주	토끼
적용	WB, IHC, ICC/IF
반응성	인간 췌장
결합	비결합
변형	수정치 없음
아이소타입	IgG
클론성	다클론
형태	액체
농도	1mg/ml
Storage	Aliquot 하여 -20°C 에 보관(12 개월 유효). 냉동/해동 반복을 피하십시오.
Shipping	Ice bags
버퍼	글세롤 50%, 보오덴탈 0.5%, 산구방제 N 0.02% 를 함유한 PBS 용액
정제	천상정제

적용

희석 비율	WB 1:500-1:2000, IHC 1:50-1:200, ICC/IF 1:50-1:200
분자량	61kDa

항원 정보

유전자명	KRT77 KRT1B
다른 이름	Keratin, type II cytoskeletal 1b (Cytokeratin-1B; CK-1B; Keratin-77; K77; Type-II keratin Kb39)
유전자 ID	374454.0
SwissProt ID	Q7Z794
면역원	인간 케라틴 77 에 사용된 합성 펩타이드

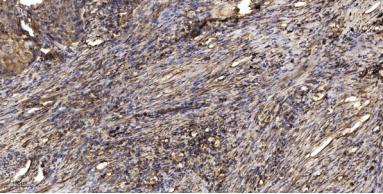
배경

케라틴은 상피 조직의 구조적 안정성을 담당하는 중섬유단백질에서 케라틴과 모발 케라틴으로 분류된다. 이 유전자는 과외에 다른 단백질과 결합하는 상피 케라틴을 구성한다. 제2형 케라틴은 12q13 염색체에 위치하고 있다. [RefSeq 제 2009년 6월 기준] 케라틴은 40-55 kDa (제1형)과 56-70 kDa (제2형)의 두 가지 유형이 있다. PTM: 알부민 결합, 인산화, 아세틸화 (시트룰린)를 포함한다. 유성 중섬유 단백질에 속한다. 조직 특이성 표지 마커로 사용된다.

연구 분야

-

이미지 데이터



과편포된 안배편형세포조직의 면역조직화학분석 1. 항를1:200 으로하여4°C 에서밤동안보관했다 2. Tris-EDTA, pH 9.0 용액을용여항을화해했다 3. 이항를1:200 으로하여실온에서45 분보관했다