

제품명: KDEL 수용체 2 토끼 다클론 항체

카탈로그 번호: APRab12960

연구용 전용

요약

설명	토끼 다클론 항체
숙주	토끼
적용	WB, IHC, ICC/IF, ELISA
반응성	인간 쥐 생체
결합	비결합
변형	수정치 없음
아이소타입	IgG
클론성	다클론
형태	액체
농도	1mg/ml
Storage	Aliquot 하여 -20°C 에 보관(12개월 유효). 냉동/해동 반복을 피하십시오.
Shipping	Ice bags
버퍼	글리세롤 50%, 보르덴탈 0.5%, 산기방제 N 0.02%를 함유한 PBS 용액
정제	천상정제

적용

희석 비율	WB 1:500-1:2000, IHC 1:100-1:300, ICC/IF 1:200-1:1000, ELISA 1:10000-1:20000
분자량	24kDa

항원 정보

유전자명	KDEL2
다른 이름	KDEL2; ERD2.2; ER lumen protein retaining receptor 2; ERD2-like protein 1; ELP-1; KDEL endoplasmic reticulum protein retention receptor 2; KDEL receptor 2
유전자 ID	11014.0
SwissProt ID	P33947
면역원	이 항원은 ERD22에서 유래한 항원임을 증명합니다. 아민산 범위 81-130

배경

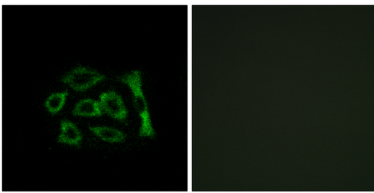
KDEL 소분 단백질 수용체 2(KDEL2)는 호모 다클론 단백질 수용체(ER) 내에 존재하는 가용 단백질 보유 가능하게 하는 수송 단백질은 단백질 합성 후 단백질이 세포 소체로 이동하여 유입된 다. 이 단백질은 C-말 테트라히드록시 아민이 단백질에서 알칼리성 아미노산 글루탐산(KDEL), 호모는 하도 아미노산 글루탐산(HDEL)입니다. 이 항원 단백질은 항

하단 단백질은 안티-클로닝 소체로 도출되는 수형에 해당합니다. 또한 일유전자 ERD2 에 의해 생성되는 수형은 7 개 막통과 단백질을 가진 단백질입니다. 효외 단백질 안에는 KDEL 수형 유전자 계열 구성은 ERD2 유전자 중재 발현합니다. KDEL2 는 이 계열에서 변형된 단백질로 KDELR1 유전자는 83%의 상용을 갖는 단백질을 암호화합니다. 대체로 이 기능 소체는 막 단백질 유에 딸적이며 내 소체 단백질 유 사됨의 특성을 갖습니다. 또한 이를 중정적인 소 수형도 포함합니다. 이 수형은 K-D-E-L 을 암호화한다. 유성 ERD2 계열에 속한다.

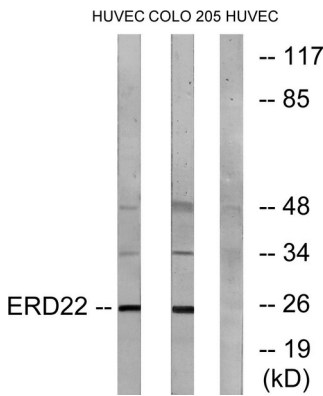
연구 분야

콜론암 검열

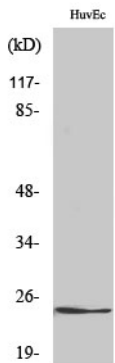
이미지 데이터



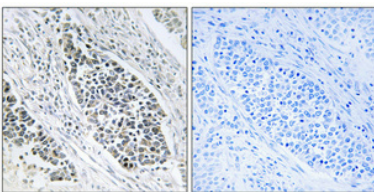
ERD2 항체를 통한 A549 세포의 면역형광 분석은 오른쪽 그림에 해당하여 표시한 결과입니다.



HUVEC 및 COLO 세포를 ERD2 항체를 사용하여 단백질 분석합니다. 오른쪽은 해당하여 표시한 결과입니다.



KDEL 수형에 대한 항체 1:1000 이하에서 해당 세포에 대한 면역형광 분석을 수행했다.



표본 조직의 면역조직화학 분석은 항체 1:100 이하에서 4°C 이하에서 밤 동안 수행했다. 형광 염색은 고염 및 고의 Tris-EDTA, pH 8.0 용액을 사용했다. 음성 대조군 오른쪽은 항체 면역형광에 의해 전처리되었다.