

제품명: KCNQ5 토끼 다클론 항체

카탈로그 번호: APRab12949

연구용 전용

요약

설명	토끼 다클론 항체
숙주	토끼
적용	WB, IHC, ELISA
반응성	인간
결합	비결합
변형	수정치 없음
아이소타입	IgG
클론성	다클론
형태	액체
농도	1mg/ml
Storage	Aliquot 하여 -20°C 에 보관(12개월 유효). 냉동/해동 반복을 피하십시오.
Shipping	Ice bags
버퍼	글세롤 50%, 보르네올 0.5%, 산구방제 N 0.02%를 함유한 PBS 용액
정제	천상정제

적용

희석 비율	WB 1:500-1:2000, IHC 1:50-1:300, ELISA 1:2000-1:20000
분자량	100-110kDa

항원 정보

유전자명	KCNQ5
다른 이름	KCNQ5; Potassium voltage-gated channel subfamily KQT member 5; KQT-like 5; Potassium channel subunit alpha KvLQT5; Voltage-gated potassium channel subunit Kv7.5
유전자 ID	56479.0
SwissProt ID	Q9NR82
면역원	이 항원은 인간 KCNQ5 애쉬유한항원편이를 사용하여 생성되었습니다. 액세스 번호: 637-686

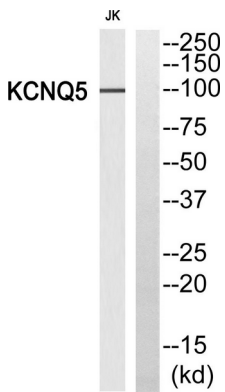
배경

이 유전자는 뇌의 특정 영역과 골수에 발현하는 다른 KCNQ 계열 채널 유전자 계열에 속합니다. 이 유전자는 다양한 동물에 대한 친화적 유사성을 생성하며 KCNQ3 유전자와 높은 단백질 유사성을 형성할 수 있습니다. 이 단백질 생성체는 전류 M 형질류 유한항원 표적의 대체 구조를 나타냅니다. 또한 M1 무극관 수용체 활성화에 대해 저립다. 이 유전자는 다른 동물 단백질을 공유하는 여러 변이체를 포함합니다.

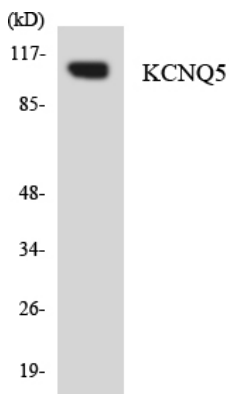
[RefSeq 제공 2009 년5 월, 도인 S4 영은 잠감자일 가능성이 높으며 세 배위체 양자물단에서 인연적으로 떨어져 있는 것이 특징이다. 기능 상성 후 형성된 중간 역할을 할 것으로 추정된다. KCNQ3 외할자 M 형질에 기하는 칼륨채울형하여 이는 신경세포의 여러 전지형상을 갖는 데 중요한 역할을 하는 나르알하 및 할하는 칼륨전도입이다. 다른 칼륨채널과 함께 생체적으로 중요한 전류의 근이 되는 등 자극 및 자극 특이적인 이온 채널-채널전위분자 양에 기할 수 있다. 대외 할동은 민감하지 않으나 비로 리프린 및 XE991 에 의해 저해된다. 플루산과 항콜린제에 의해 할성된다. 무카민을 통한 KCNQ5 채널 M(1) 무카민 수용체와 함께 할하는 무카민 수용체 KCNQ5 전를 약한다. 유성 칼륨채널에 속한다. KQT 하거릴 소위 KCNQ3 외이종형체. 조직 특성 뇌와 골반에서 강하게 할된다. 뇌는 대외 집 후극 전엽 및 측엽에 할된다. 해마 할하는 낮은 수준이다. 약 소 및 상에서 매우 낮은 수준의 수준이다.

연구 분야

이미지 데이터



KCNQ5 항에 대한 웨스턴 블롯 분석. 오른쪽 라인은 KCNQ5 단백질로 확인되었습니다.



KCNQ5 항을 사용하여 COLO205 세포 용출물을 위한 웨스턴 블롯 분석.