

제품명: KCNH3 토끼 다클론 항체

카탈로그 번호: APRab12939

연구용 전용

요약

설명	토끼 다클론 항체
숙주	토끼
적용	WB, IHC
반응성	인간 췌장
결합	비결합
변형	수정치 없음
아이소타입	IgG
클론성	다클론
형태	액체
농도	1mg/ml
Storage	Aliquot 하여 -20°C 에 보관(12개월 유효). 냉동/해동 반복을 피하십시오.
Shipping	Ice bags
버퍼	글세롤 50%, 보르덴탈 0.5%, 산구방제 N 0.02%를 함유한 PBS 용액
정제	천상정제

적용

희석 비율	WB 1:500-1:2000, IHC 1:50-1:300
분자량	120kDa

항원 정보

유전자명	KCNH3 KCNH3; KIAA1282; Potassium voltage-gated channel subfamily H member 3; Brain-specific
다른 이름	eag-like channel 1; BEC1; Ether-a-go-go-like potassium channel 2; ELK channel 2; ELK2; Voltage-gated potassium channel subunit Kv12.2
유전자 ID	23416.0
SwissProt ID	Q9ULD8
면역원	KCNH3 에 유한한 합성 펩타이드. 아민산 범위 470-550

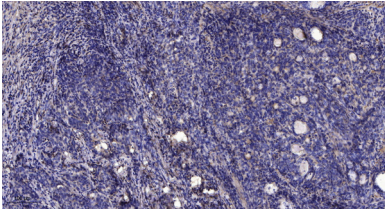
배경

이 유전자에 코딩된 단백질은 주로 전이 세포에서 발현되는 전이 채널을 형성하는 다클론 항체입니다. 이 유전자를 지칭할 때 가장 흔하게 사용되는 것은 뇌 조직입니다. 이 단백질은 면역결핍 바이러스(HIV-1)

외핵의 당단백질 120 개를 결합할 수 있는 것으로 밝혀졌다. 이 유전자는 서로 다른 기능을 수행하는 두 가지 전사 변이체를 발현한다 [RefSeq 제 2015년 9월, 모인 S4]. 세 번째 변이는 아마도 전사 변이체이며 세 번째 유전체는 양친를 단 아미노산이 연속적으로 배열되어 있는 것이 특징이다. 기능 전사체는 칼슘 채널의 구성 요소로 보인다. 빠른 출현을 통해 양친를 유한다. 채널은 cAMP 및 소위 채널에 의해 조절될 수 있다. 유성 칼슘 채널에 포함된다. H(Eag) 아류 유성 1 개의 고품질 유전체는 또한 포함된다. 유성 1 개의 PAC(PAS 관련-C-말) 포함 포함한다. 유성 1 개의 PAS(PER-ARNT-SIM) 포함 포함한다. 소위 칼슘 채널은 아마도 조절되는 유전자를 결합할 수 있는 고품질 유전체 중 또는 중사형 포함 포함한다. 조특성 뇌 특대어만 결합한다. 파일 후극 전압 및 축삭 퍼질해 판체 해 및 마상에서 결합한다.

연구 분야

이미지 데이터



파인포틴인! 위암 조직의 면역조직화 분석 1. 항체 1:200 오후 4°C에서 1시간 동안 반응했다. 2. Tris-EDTA, pH 9.0 용액 사용 여항을 회복했다. 3. 이 항체 1:200 오후 4°C에서 45 분 동안 반응했다.