

**제품명: KCNH1** 토끼 다클론 항체

**카탈로그 번호: APRab12938**

연구용 전용

## 요약

설명	토끼 다클론 항체
숙주	토끼
적용	WB, IHC, ELISA
반응성	인간 췌장
결합	비결합
변형	수정치 없음
아이소타입	IgG
클론성	다클론
형태	액체
농도	1mg/ml
Storage	Aliquot 하여 $-20^{\circ}\text{C}$ 에 보관(12개월 유효). 냉동/해동 반복을 피하십시오.
Shipping	Ice bags
버퍼	글세롤 50%, 보르덴탈 0.5%, 산구방제 N 0.02%를 함유한 PBS 용액
정제	천상정제

## 적용

희석 비율	WB 1:500-1:2000, IHC 1:50-1:300, ELISA 1:2000-1:20000
분자량	110kDa

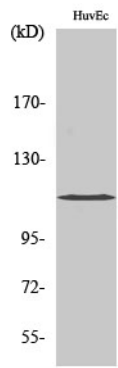
## 항원 정보

유전자명	KCNH1 KCNH1; EAG; EAG1; Potassium voltage-gated channel subfamily H member 1; Ether-a-go-go
다른 이름	potassium channel 1; EAG channel 1; h-eag; hEAG1; Voltage-gated potassium channel subunit Kv10.1
유전자 ID	3756.0
SwissProt ID	O95259
면역원	이 항원은 인간 KCNH1 에 유한한 단백질을 사용하여 생성되었습니다. 아민산 범위 720-769

## 배경

전압 개폐 이온 채널(Voltage-gated ion channel, VGIC)은 세포막을 가로질러 이온을 운반하는 이온 채널의 큰 그룹입니다. 이 채널은 신경, 근육, 내분비, 면역, 생식, 심장, 폐, 그리고 눈과 피부와 같은 다양한 조직에서 발견됩니다.





KCNH1 단백질 1:2000 으로 하여 양 세포에 한 단위 단백질 분을 생성했다.