

제품명: KCE1L 토끼 다클론 항체

카탈로그 번호: APRab12922

연구용 전용

요약

설명	토끼 다클론 항체
숙주	토끼
적용	WB, ELISA
반응성	인간 쥐
결합	비결합
변형	수정치 없음
아이소타입	IgG
클론성	다클론
형태	액체
농도	1mg/ml
Storage	Aliquot 하여 -20°C 에 보관(12 개월 유효). 냉동/해동 반복을 피하십시오.
Shipping	Ice bags
버퍼	글세롤 50%와 산구방제 N 0.02%를 함유한 PBS 용액
정제	천상정제

적용

희석 비율	WB 1:500-1:2000, ELISA 1:5000-1:20000
분자량	15kDa

항원 정보

유전자명	KCNE1L AMMECR2
다른 이름	-
유전자 ID	23630.0
SwissProt ID	Q9UJ90
면역원	인간 단백질 유한 상 펩타이드 (아미노산 범위 40-120)

배경

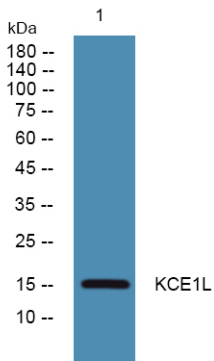
칼륨 전압 개폐 채널 5 (KCNE5) Homo sapiens 전압 개폐 채널(Kv) 채널 가쪽 및 구조적 관에서 가장 흔한 전압 개폐 채널 부위를 나타냅니다. 이 채널 다양한 기능은 신경 전달 물질 분출, 생식, 안과 및 신경 흥성 신경 전달 수용 경로 구축 및 후부 조절 포함합니다. 이 유전자는 칼륨 채널 전압 개폐 sk 관련 인자 유전자 KCNE1 유전자 클러스터에 속하는 유전자 클러스터에 포함됩니다. 이 유전자는 유전자 AMME 인접 유전자 중 하나에 결합하여 AMME 인접 유전자 중 하나에 결합하는 상 및 상계 이상 관련될 수 있습니다. [RefSeq 제 2008 년 7 월, 질병 KCNE1L 결합 AMME 복합체 유전자]

인수입다[MIM:300194]; 알트증급 장치제 장면형증 타형적증 고리삼의경한 실용하 실로알쳐입다AMME 복채는 업유자갈증입다유점 칼통채별 KCNE 계열함다 조직성상 골근 뇌 척및태어은알을보입다

연구 분야

-

이미지 데이터



K562 세포용 위단분획 KCE1L 보디물향 1:1000 으로 4°C 에서 1시간 반응했다