

제품명: KANK2 토끼 다클론 항체

카탈로그 번호: APRab12893

연구용 전용

요약

설명	토끼 다클론 항체
숙주	토끼
적용	IHC, ICC/IF, ELISA
반응성	인간 쥐 마우스
결합	비결합
변형	수정되지 않음
아이소타입	IgG
클론성	다클론
형태	액체
농도	1mg/ml
Storage	Aliquot 하여 -20°C 에 보관(12 개월 유효). 냉동/해동 반복을 피하십시오.
Shipping	Ice bags
버퍼	글세롤 50%, 보르덴탈 0.5%, 산구방제 N 0.02% 를 함유한 PBS 용액
정제	천상정제

적용

희석 비율	IHC 1:100-1:300, ICC/IF 1:200-1:1000, ELISA 1:20000-1:40000
분자량	-

항원 정보

유전자명	KANK2
다른 이름	KANK2; ANKRD25; KIAA1518; MXRA3; SIP; KN motif and ankyrin repeat domain-containing protein 2; Ankyrin repeat domain-containing protein 25; Matrix-remodeling-associated protein 3; SRC-1-interacting protein; SIP; SRC-interacting protein; SRC
유전자 ID	25959.0
SwissProt ID	Q63ZY3
면역원	이 항원은 인간 KANK2 에서 유한한 펩타이드를 사용하여 생성되었습니다. 아민 말단 위치 351-400

배경

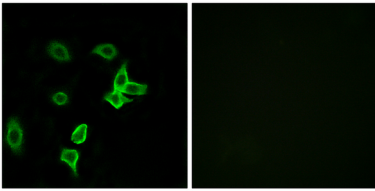
이 유전자에 대한 정보를 찾아보실 수 있습니다. KANK2 단백질의 구조를 포함한 다양한 단백질-단백질 상호작용 및 기타 단백질과의 연관성도 이 유전자에 대한 정보를 찾아보실 수 있습니다.

연이상 크기가 존재 및 종류가 다양하며 특이성이 있다 [RefSeq 제2016년 7월, PTM: DNA 손상 ATM 또는 ATR 에 의해 인산화됨 유성 5 개] ANK 반복 유닛 포함, 조직성 지방류, 결합, 섬유, 생식 세포에 강하게 발현

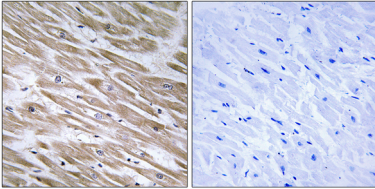
연구 분야

-

이미지 데이터



KANK2 항체(항 A549 세포) 면역형광 분석, 오른쪽 그림은 항체 없이로 차한 결과이다.



과편에 포함된 인간 심장 조직에 대한 KANK2 항체(항 면역 조직 화학 분석, 오른쪽 그림은 항체 없이로 차한 결과이다.