

제품명: K1H2 토끼 다클론 항체

카탈로그 번호: APRab12878

연구용 전용

요약

설명	토끼 다클론 항체
숙주	토끼
적용	WB, ELISA
반응성	인간 쥐 마우스
결합	비결합
변형	수정치 없음
아이소타입	IgG
클론성	다클론
형태	액체
농도	1mg/ml
Storage	Aliquot 하여 -20°C 에 보관(12 개월 유효). 냉동/해동 반복을 피하십시오.
Shipping	Ice bags
버퍼	글세롤 50%와 산구균 방지제 N 0.02%를 함유한 PBS 용액
정제	천상정제

적용

희석 비율	WB 1:500-1:2000, ELISA 1:5000-1:20000
분자량	49kDa

항원 정보

유전자명	KRT32 HHA2 HKA2 KRTHA2
다른 이름	-
유전자 ID	3882.0
SwissProt ID	Q14532
면역원	인간 단백질 유한 상 펩타이드 (아미노산 범위 220-300)

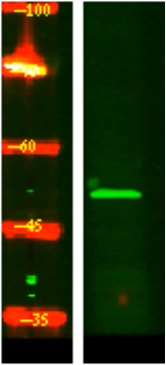
배경

이 유전자에 의해 코딩된 단백질은 각 피부 층에 포함되며, 형태별 케라틴은 제 2 형 케라틴이 중량형이며 발현을 구성하는 상단 백집이다. 형태별 케라틴은 17 번 염색체 17q12-q21 영역에 위치하며 이전 연구에서 동원된다. [RefSeq 자료 2008 년 7 월, 가타 모리 다쓰유키 케라틴은 제 형상 고체 형 중성 염색 두 가지 유형이 있다. 유성 중심 유 게에 포함된다. 조직성 및 규준에 포함된다.

연구 분야

-

이미지 데이터



HeLa 세포에 대한 웨스턴 블롯 분석을 수행하며 1 차항체는 1:10000 으로 희석하여 용해한다 2 차항체는 1:10000 으로 희석하여 용해한다