

**제품명: Jun B** 토끼 다클론 항체

**카탈로그 번호: APRab12852**

연구용 전용

## 요약

설명	토끼 다클론 항체
숙주	토끼
적용	WB, IHC, ICC/IF, ELISA, IP
반응성	인간
결합	비결합
변형	수정치 없음
아이소타입	IgG
클론성	다클론
형태	액체
농도	1mg/ml
Storage	Aliquot 하여 $-20^{\circ}\text{C}$ 에 보관(12개월 유효). 냉동/해동 반복을 피하십시오.
Shipping	Ice bags
버퍼	글세롤 50%, 보르덴탈 0.5%, 산구방제 N 0.02%를 함유한 PBS 용액
정제	천상정제

## 적용

희석 비율	WB 1:500-1:2000, IHC 1:100-1:300, ICC/IF 1:50-1:200, ELISA 1:10000-1:20000, IP 1:20-1:50
분자량	36kDa

## 항원 정보

유전자명	JUNB
다른 이름	JUNB; Transcription factor jun-B
유전자 ID	3726.0
SwissProt ID	P17275
면역원	이 항원은 인간 JunB 에서 유한한 펩타이드를 사용하였습니다. 아미노산 위치: 226-275

## 배경

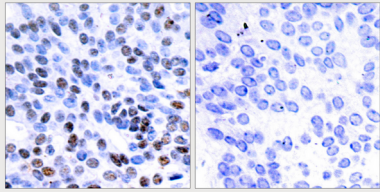
가능 1 차성인 반응 후 유전자 발현 조절에 관여하는 전사인자 DNA 서열 5'-TGA[CG]TCA-3'에 결합 유전자 발현에 유도된 유성 bZIP 계열에 포함 유성 bZIP 계열 Jun 하위 계열에 포함 유성 1 개 bZIP 도메인을 포함 소위 중량체는 Jun/Fos 계열 다른 구성원 이 중량체 DNA 에 결합 가능 1 차성인 반응 후 유전자 발현 조절에 관여하는 전사인자 DNA 서열 5'-TGA[CG]TCA-3'에 결합 유전자 발현에 유도된 유성 bZIP 계열에 포함 유성 bZIP 계열에 포함 Jun 하위 유성 1 개 bZIP 도메인을 포함 소위 중량체는 Jun/Fos 계열 다른

구형과 이중형 DNA 에 결합한다

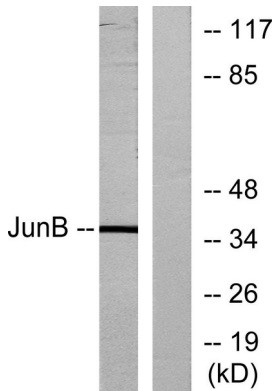
## 연구 분야

후염색핵색소염

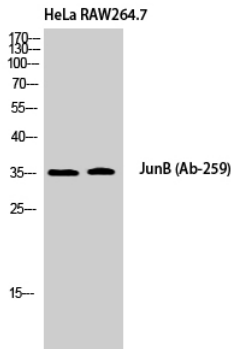
## 이미지 데이터



JunB 항체를 이용하여 피부에 인가된 자외선 조사에 의해 생성된 오존극대 합판이 도사한 결과이다



JunB 항체를 사용하여 HeLa 세포를 이용하여 단백질 분해한다. 오존극대 합판이 도사한 결과



Jun B 단백질은 HeLa RAW264.7 세포에 의해 단백질 분해