

제품명: JTB 토끼 다클론 항체
카탈로그 번호: APRab12851
연구용 전용

요약

설명	토끼 다클론 항체
숙주	토끼
적용	WB, IHC
반응성	인간 췌장
결합	비결합
변형	수정치 없음
아이소타입	IgG
클론성	다클론
형태	액체
농도	1mg/ml
Storage	Aliquot 하여 -20°C 에 보관(12개월 유효). 냉동/해동 반복을 피하십시오.
Shipping	Ice bags
버퍼	글리세롤 50%, 보르덴탈 0.5%, 산구방제 N 0.02%를 함유한 PBS 용액
정제	천상정제

적용

희석 비율	WB 1:500-1:2000, IHC 1:50-1:300
분자량	17kDa

항원 정보

유전자명	JTB
다른 이름	JTB; HSPC222; Protein JTB; Jumping translocation breakpoint protein; Prostate androgen-regulated protein; PAR protein
유전자 ID	10899.0
SwissProt ID	O76095
면역원	이 항체는 인간 JTB 에 유한 항원 펩타이드를 용해성 단백질로 생산되었습니다. (아민기) 10-59

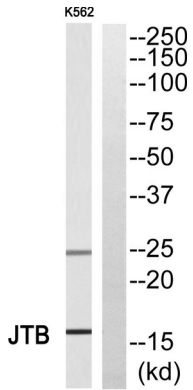
배경

유형 JTB 게놈에 속한 조특성 유전체는 정상인 조에서 발현되지만 대부분의 양조에서는 과발현. 유형 JTB 게놈에 속한 조특성 유전체는 정상인 조에서 발현되지만 대부분의 양조에서는 과발현.

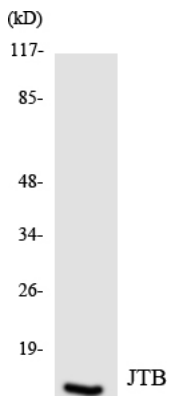
연구 분야

-

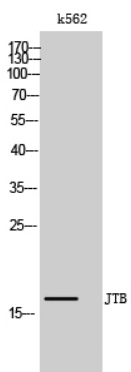
이미지 데이터



JTB 항에 대한 웨스턴 블롯 분석은 오른쪽은 JTB 펩타이드 처리된 세포이다.



JTB 항을 사용하여 HUVEC 세포 용해물을 웨스턴 블롯 분석했다.



JTB 다른 항을 이용한 k562 세포 웨스턴 블롯 분석