

제품명: JIP-3 토끼 다클론 항체

카탈로그 번호: APRab12837

연구용 전용

요약

설명	토끼 다클론 항체
숙주	토끼
적용	WB, IHC, ICC/IF, ELISA
반응성	인간
결합	비특이적
변형	수정되지 않음
아이소타입	IgG
클론성	다클론
형태	액체
농도	1mg/ml
Storage	Aliquot 하여 -20°C 에 보관(12개월 유효). 냉동/해동 반복을 피하십시오.
Shipping	Ice bags
버퍼	글리세롤 50%, 보오 단백질 0.5%, 산기방부제 N 0.02%를 함유한 PBS 용액
정제	천상정제

적용

희석 비율	WB 1:500-1:2000, IHC 1:100-1:300, ICC/IF 1:200-1:1000, ELISA 1:10000-1:20000
분자량	170kDa

항원 정보

유전자명	MAPK8IP3 MAPK8IP3; JIP3; KIAA1066; C-Jun-amino-terminal kinase-interacting protein 3; JIP-3; JNK-interacting protein 3; JNK MAP kinase scaffold protein 3; Mitogen-activated protein kinase 8-interacting protein 3
다른 이름	
유전자 ID	23162.0
SwissProt ID	Q9UPT6
면역원	이 항체는 인간 JIP3 에 유한한 항원만을 사용하여 생성되었습니다. 아민산 번호 621-670

배경

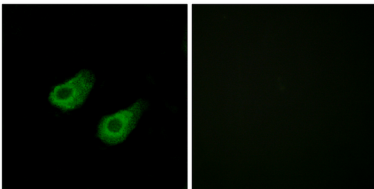
이 유전자에 코딩된 단백질은 cyd 유전자로 유사성을 보여 인체는 카신 과 유사성이 가장 높을 것으로 보입니다. 생체유한 유전자에 대한 연구는 단백질 JNK 신호 전달 경로의 다른 단백질에

외상 작용이 그 활성을 조절하여 신경세포에서 그 발현 단계를 가할 수 있음을 시사합니다. 이 유전자의 발현과 상응하여 JNK 신호 전달 캐스신1 수을 통합 코사바스 포수을 조절하는 것으로 밝혀집니다. 유전자의 다체 돌이켜진 변이체 보았지만 이 변이체 중 알의 전체 길이는 정확히 일치하지 않습니다. [RefSeq 제 2008 년 7 월, 기능 JNK 신호 전달 단백질(JIP) 그룹 MAPK 캐스케이드의 특정 구성 요를 증가시키는 JNK 신호 전달 모듈 형성 코사바 JNK 신호 전달을 선택적으로 매개합니다. JNK 신호 전달 구성요 및 동단접이 상호 작용 통해 포수 조절이 될 수 있습니다. PTM: DNA 손상, ATM 또는 ATR 에 의해 인산화된다. 유성 JIP 스프로게에 포함된다. 소위 중 또는 중 울과 포함 될 수 있다. MAPK8IP3 의 중심 영역은 MAPK8IP2 의 말단 상호 작용체 MAPK8IP1 과 상호 작용하지 않습니다. JNK 신호 전달 경로의 특정 구성요인 MAPK8, MAPK9 및 MAPK10 은 말단 영역에 MAP2K4 및 MAP2K7 은 중 영역에 MAP3K11 은 말단 영역에 결합한다. TPR 도 다른 포함 캐스신(KLC1)의 말단 결합한다. 때로는 MAPK8IP1 스프로게는 캐스신에 의해 인산화되어 발현이 억제된다.

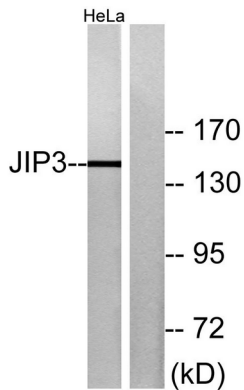
연구 분야

MAPK_ERK_상장 MAPK_G_단백질

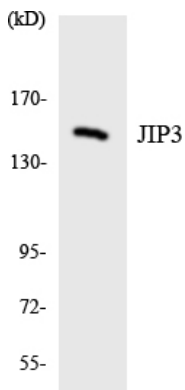
이미지 데이터



JIP3 항체를 이용한 HeLa 세포의 면역형광 분석. 오른쪽 그림은 항체로 처리한 결과입니다.

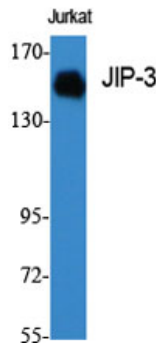


HeLa 세포 용출물을 JIP3 항체를 사용하여 Western blot 분석했다. 오른쪽은 항체로 처리했다.

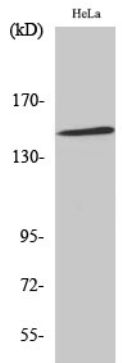


HepG2 세포 용출물을 JIP3 항체를 사용하여 Western blot 분석했다.

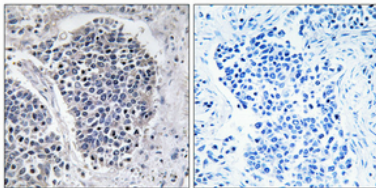
(kD)



JIP-3 단백질 1:1000으로 희석하여 양세포에 대한 웨스턴 블롯 분석을 수행했다.



HeLa 세포에 대한 JIP-3 단백질 1:1000으로 희석하여 웨스턴 블롯 분석을 수행했다.



과립세포의 핵 염색을 위한 핵 염색 분산액 1:100으로 희석하여 4°C에서 1시간 동안 반응시켰다. 항원 희석에는 과립세포의 Tris-EDTA, pH 8.0 용액을 사용했다. 염색 대조(음성)는 항체를 면역 단백질로 대체하여 수행했다.