

**제품명: JIP-2** 토끼 다클론 항체

**카탈로그 번호: APRab12836**

연구용 전용

## 요약

설명	토끼 다클론 항체
숙주	토끼
적용	WB, IHC, ICC/IF, ELISA
반응성	인간 조직
결합	비결합
변형	수정되지 않음
아이소타입	IgG
클론성	다클론
형태	액체
농도	1mg/ml
Storage	Aliquot 하여 $-20^{\circ}\text{C}$ 에 보관(12 개월 유효). 냉동/해동 반복을 피하십시오.
Shipping	Ice bags
버퍼	글리세롤 50%, 보온액 0.5%, 산기방부제 0.02%를 함유한 PBS 용액
정제	천상정제

## 적용

희석 비율	WB 1:500-1:2000, IHC 1:100-1:300, ICC/IF 1:200-1:1000, ELISA 1:10000-1:20000
분자량	87kDa

## 항원 정보

유전자명	MAPK8IP2 MAPK8IP2; IB2; JIP2; PRKM8IPL; C-Jun-amino-terminal kinase-interacting protein 2; JIP-2;
다른 이름	JNK-interacting protein 2; Islet-brain-2; IB-2; JNK MAP kinase scaffold protein 2; Mitogen-activated protein kinase 8-interacting protein 2
유전자 ID	23542.0
SwissProt ID	Q13387
면역원	이 항체는 인간 JIP2 에 유한한 항원 에 사용되어 생성되었습니다. 아민 말단 위치 581-630

## 배경

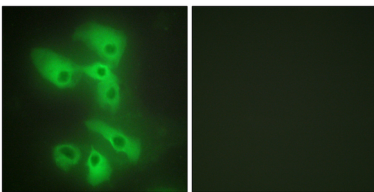
이 유전자에 의해 코딩되는 단백질은 c-Jun 이 비말단 키네이스로 전달 경로에 관여하는 스캐폴드 단백질 MAPK8IP1/IB1/JIP-1 과 밀접한 관련이 있습니다. 이 단백질은 뇌와 장에서 과발현됩니다.

MAPK8/JNK1 및 MAP2K7/MKK7 카이네신 작용기여할 수 있는 것으로 알려져 있습니다. 따라서 단백질 노화 장애 배 세포에서 단백질 카이네신은 단백질 조절 역할을 하는 것으로 생깁니다. [RefSeq 재: 2014 년 2 월 대체품 일부 중단됨] 대한 실험 확인이 가능할 수 있음. JNK 작용 단백질 (JIP) 그룹의 단백질은 MAPK 카이네신의 특정 기능을 증가시킬 수 있는 JNK 신호 전달 모듈 형성으로 JNK 신호 전달을 선택적으로 매개합니다. JIP2는 인분 세포에서 L1 배유 세포를 억제합니다. JNK 신호 전달 경로 및 중간 단백질 작용을 통해 세포 생존 조절 역할을 할 수 있습니다. 유점 JIP 그룹은 결합합니다. 유점 1 개는 PID 도메인을 포함합니다. 유점 1 개는 SH3 도메인을 포함합니다. 세포 내 위치 세포 표면 출에 국한됩니다. 소위 중 또는 이중을 포함할 수 있습니다. JNK, MAPKK7, MLK2, MLK3 및 DLK 외 같은 JNK 신호 전달 경로의 구성요소에 결합합니다. 또한 표면에 수용체 (ApoER2) 의 돌출 도메인 함유 단백질이 결합합니다. LRP1 및 LRP2 (매) 의 세포질 도메인 결합합니다. TPR 도메인을 포함하는 카신계 (Kic1) 의 C-말에 결합하여 매조틴 MAPK8IP1 그룹을 형성하여 카이네신 유체 분해 세포 내 위치로 이동합니다 (유생에 근거). APP 의 세포질 도메인 상호 작용합니다. 조직 특성 주로 뇌 조직 인 분 세포 표면에 발현됩니다. 신경계는 특히 뇌하수체 후엽 편도체에서 풍부하게 발현됩니다. 태반에도 발현됩니다. 지방 산화 전선 장과 환 부신 감성 침해는 매우 낮은 수준으로 발현됩니다.

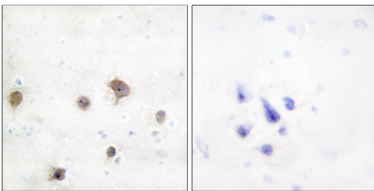
## 연구 분야

MAPK\_ERK\_상 MAPK\_G\_단

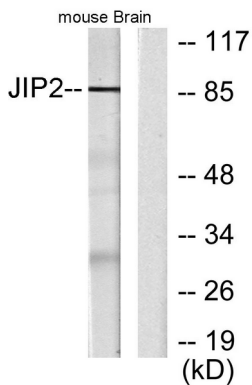
## 이미지 데이터



JIP2 항을 이용한 HeLa 세포 면역형광 분석. 오른쪽 그림은 항 표적으로서 핵에 국한합니다.



표면에 표지된 뇌 조직에 대한 JIP2 항을 이용한 면역조직화 분석. 오른쪽 그림은 항 표적으로서 핵에 국한합니다.



JIP2 항을 사용하여 마우스 뇌 조직을 웨스턴 블롯 분석합니다. 오른쪽 그림은 항 표적으로서 핵에 국한합니다.