

**제품명: Jamip2** 토끼 다클론 항체

**카탈로그 번호: APRab12828**

연구용 전용

## 요약

설명	토끼 다클론 항체
숙주	토끼
적용	WB, IHC, ICC/IF, ELISA
반응성	인간 췌장
결합	비결합
변형	수정치 없음
아이소타입	IgG
클론성	다클론
형태	액체
농도	1mg/ml
Storage	Aliquot 하여 -20°C 에 보관(12 개월 유효). 냉동/해동 반복을 피하십시오.
Shipping	Ice bags
버퍼	글리세롤 50%, 보르덴탈 0.5%, 산구방제 N 0.02% 를 함유한 PBS 용액
정제	천상정제

## 적용

희석 비율	WB 1:500-1:2000, IHC 1:100-1:300, ICC/IF 1:200-1:1000, ELISA 1:5000-1:20000
분자량	95kDa

## 항원 정보

유전자명	JAKMIP2
다른 이름	JAKMIP2; JAMIP2; KIAA0555; NECC1; Janus kinase and microtubule-interacting protein 2; CTCL tumor antigen HD-CL-04; Neuroendocrine long coiled-coil protein 1
유전자 ID	9832.0
SwissProt ID	Q96AA8
면역원	이 항원은 인간 JAKMIP2 에서 유한항원편이를 사용하여 생성되었습니다. 아민산 범위 761-810

## 배경

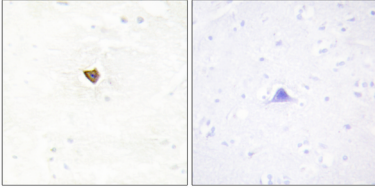
이 유전자에 대한 정보는 EnkiLife의 연구용으로 알려져 있습니다. 본 물질이 동물용으로 제조된 것 처럼 구조적 유사성을 함으로써 동물 모델에서 사용할 수 있습니다. 대체로 이상으로 인해 전사체가 생성됩니다. [RefSeq 제 2012 년 8 월, 유전 JAKMIP2 게놈에 포함된다. 조직 특이적 뇌에서 발현을 보여 흉선 및 폐에서 중장기의 발현을 신장 간 및 혈액에서 낮은 발현을 보인다. 또한 뇌, 뇌수

체 고환에도 발현된다.

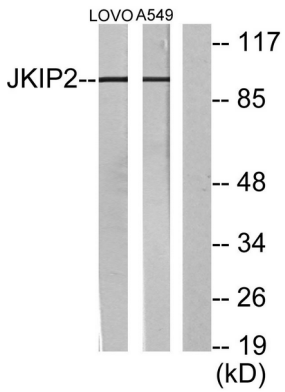
## 연구 분야

-

## 이미지 데이터



과립세포인 난포세포에 대한 JAKMIP2 항체를 통한 면역조직화 분석은 조직 특이적인 염색 패턴이 관찰된다.



LOVO 및 A549 세포를 JAKMIP2 항체를 사용하여 단백질 분석한다. 조직 특이적인 염색 패턴이 관찰된다.