

제품명: JAM-B 토끼 다클론 항체

카탈로그 번호: APRab12827

연구용 전용

요약

설명	토끼 다클론 항체
숙주	토끼
적용	WB, IHC, ICC/IF, ELISA
반응성	인간 쥐 생체
결합	비결합
변형	수정치 없음
아이소타입	IgG
클론성	다클론
형태	액체
농도	1mg/ml
Storage	Aliquot 하여 -20°C 에 보관(12개월 유효). 냉동/해동 반복을 피하십시오.
Shipping	Ice bags
버퍼	글리세롤 50%, 보오덴탈 0.5%, 산기방제 N 0.02%를 함유한 PBS 용액
정제	천상정제

적용

희석 비율	WB 1:500-1:2000, IHC 1:100-1:300, ICC/IF 1:50-1:200, ELISA 1:10000-1:20000
분자량	33kDa

항원 정보

유전자명	JAM2
다른 이름	JAM2; C21orf43; VEJAM; Junctional adhesion molecule B; JAM-B; Junctional adhesion molecule 2; JAM-2; Vascular endothelial junction-associated molecule; VE-JAM; CD322
유전자 ID	58494.0
SwissProt ID	P57087
면역원	인간 JAM-B 의 내부에서 유래한 항원입니다.

배경

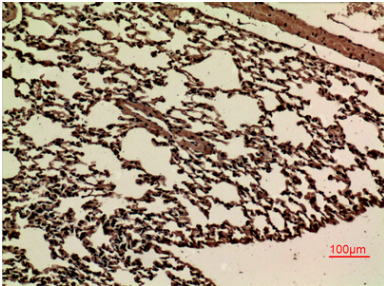
이 유전자는 인접 접착 분자 및 접착 분자(JAM) 패밀리에 속합니다. 유전자 코딩하는 단백질은 상피외피 세포 모두에 발현되어서는 제형 막 단백질이다. 이 단백질은 인접 세포 유형 상호작용은 접착과 드레일 해를 띠고 기이 림프관으로 통하는 데 관여할 수 있습니다. 유전자에는 대체 스플라이싱을 통한 3번 대체 발현이 있습니다. [RefSeq 제 2012년 7월, 가능 림프관 기이 림프관으로 통하는 과정에

관할수있음 유성면역글로불린수과말에속함 유성Ig 유(C2형면역글로불린유) 또한1기혈포함 유성Ig 유M형면역글로불린유) 또한1기혈포함 세포내위상세포내세포모양세포접
에위함 소위JAM3와상속함 조직형상상 태반 폐포및림프에서가장은발현을보임 고체사정에현하게발현되며 다른혈액내세포에도존함 고체사정의세포간격에위함

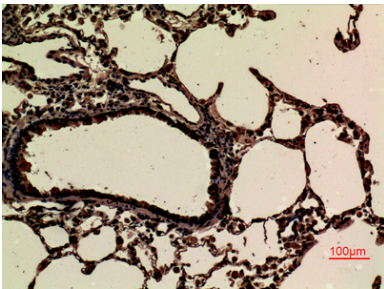
연구 분야

세포접착분(CAM); 말초연접 백혈구의 세포투과 이동 혈관벽과 알로-immune system 관련

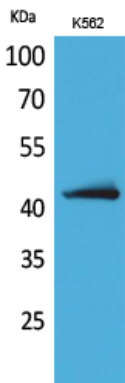
이미지 데이터



과편에포된다우스페조외면역조직화학에서향는1:100 오탁하였다



과편에포된주피조외면역조직화학에서향는1:100 오탁하였다



JAM-B 다른항체이용한K562 세포의Western blot 분석에서향는1:20000 오탁하였다