

**제품명: JAM-A** 토끼 다클론 항체

**카탈로그 번호: APRab12826**

연구용 전용

## 요약

설명	토끼 다클론 항체
숙주	토끼
적용	WB, IHC, ICC/IF, ELISA
반응성	인간
결합	비결합
변형	수정치 없음
아이소타입	IgG
클론성	다클론
형태	액체
농도	1mg/ml
Storage	Aliquot 하여 -20°C 에 보관(12 개월 유효). 냉동/해동 반복을 피하십시오.
Shipping	Ice bags
버퍼	글세롤 50%, 보르덴탈 0.5%, 산구방제 N 0.02% 를 함유한 PBS 용액
정제	천상정제

## 적용

희석 비율	WB 1:500-1:2000, IHC 1:100-1:300, ICC/IF 1:50-1:200, ELISA 1:10000-1:20000
분자량	32kDa

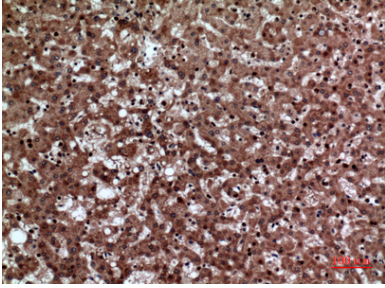
## 항원 정보

유전자명	F11R
다른 이름	F11R; JAM1; JCAM; Junctional adhesion molecule A; JAM-A; Junctional adhesion molecule 1; JAM-1; Platelet F11 receptor; Platelet adhesion molecule 1; PAM-1; CD321
유전자 ID	50848.0
SwissProt ID	Q9Y624
면역원	이 항원은 인간 F11R 의 내부에서 유래한 합성 펩타이드를 사용하여 생성되었습니다. 아미노 범위 191-240

## 배경

세포 접착 분자 또는 내세포에서 세포-세포 접착 분자를 나타내며 세포-세포 접착을 형성하고 종괴물 세포 간 공을 통해 유체 통과를 가능하게 하는 것 같은 물리적 장벽 역할을 합니다. 이 단백질은 수백 개의 유전자 구성으로 구성된 접착 분자 복합체를 조절하는 중요한 단백질입니다. 또한 이 단백질은 (1) 레티쿠린 수용체 (2) 백혈구에 결합하는 연체 단백질 FA1 의 리간드 (3) 혈판 수용체로 작용할 수 있습니다. 또한 단백질을 통한 여러





과립세포인간조직면조직화분해형은1:100으로화되었다