

**제품명: Jagged1** 토끼 다클론 항체

**카탈로그 번호: APRab12813**

연구용 전용

## 요약

설명	토끼 다클론 항체
숙주	토끼
적용	WB, IHC, ICC/IF, ELISA
반응성	인간, 쥐, 생쥐
결합	비결합
변형	수정되지 않음
아이소타입	IgG
클론성	다클론
형태	액체
농도	1mg/ml
Storage	Aliquot 하여 -20°C 에 보관(12 개월 유효). 냉동/해동 반복을 피하십시오.
Shipping	Ice bags
버퍼	글리세롤 50%, 보드만탈 0.5%, 산구방제 N 0.02%를 함유한 PBS 용액
정제	천상정제

## 적용

희석 비율	WB 1:500-1:2000, IHC 1:100-1:300, ICC/IF 1:50-1:200, ELISA 1:10000-1:20000
분자량	140kDa

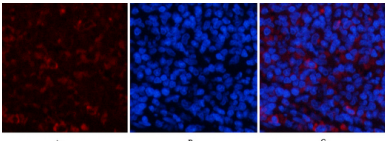
## 항원 정보

유전자명	JAG1
다른 이름	JAG1; JAGL1; Protein jagged-1; Jagged1; hJ1; CD339
유전자 ID	182.0
SwissProt ID	P78504
면역원	이 항체는 인간 JAG1 의 N-말단에서 유한한 항원 부위를 사용하여 생성되었습니다. 아미노산 범위 981-1030

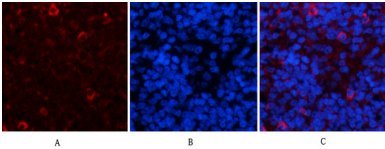
## 배경

JAG1 유전자에 의해 코딩되는 Jagged 1 단백질은 Notch 1 수용체의 리간드입니다. Jagged 1은 Notch 1의 리간드이며, Notch 1은 Notch 수용체 Notch 1의 리간드입니다. Jagged 1 단백질은 Notch 1 수용체와 결합하여 Notch 1을 활성화시킵니다. Notch 1은 Notch 1의 리간드인 Jagged 1을 통해 Notch 1 신호 전달 경로를 활성화하는 것으로 알려져 있습니다. [RefSeq 제 2008년 7월, 발본 단계 32~52 일에서 시작을 나타내며, 때때로 주요 단계, 문맥, 신경, 상, 하, 근육, 후, 척, 삼각, 주, 기관, 주, 및 신경에 발현됩니다. 단백질 JAG1 유전자 클러스터는 TOF)

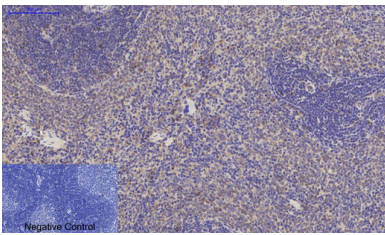




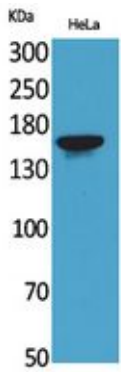
주방조직의 면역염색 분석 1. Jagged1 다량항체(발색)를 1:200으로 희석하여 4°C에서 1시간 동안 반응시켰다. 2. Cy3 표된 아항체를 1:300으로 희석하여 실온에서 50분 동안 반응시켰다. 3. 그림 B: DAPI(핵색) 염색 10분. 그림 A: 표적부위. 그림 B: DAPI 염색. 그림 C: A와 B의 합성



주방조직의 면역염색 분석 1. Jagged1 다량항체(발색)를 1:200으로 희석하여 4°C에서 1시간 동안 반응시켰다. 2. Cy3 표된 아항체를 1:300으로 희석하여 실온에서 50분 동안 반응시켰다. 3. 그림 B: DAPI(핵색) 염색 10분. 그림 A: 표적부위. 그림 B: DAPI 염색. 그림 C: A와 B의 합성



파핀코팅된 주방조직의 면역조직화 분석 1. Jagged1 다량항체를 1:200으로 희석하여 4°C에서 1시간 동안 반응시켰다. 2. 항체를 사용할 위해 pH 6.0의 트리스 완충 용액을 사용했다(98°C 이상 20분). 3. 아항체를 1:200으로 희석하여 실온에서 30분 동안 반응시켰다. 염색 조건은 아항체 사용했다.



Jagged1 다량항체를 사용한 HeLa 세포의 웨스턴 블롯 분석. 아항체는 1:20000으로 희석했다.