

제품명: IκB-β 토끼 다클론 항체

카탈로그 번호: APRab12806

연구용 전용

요약

설명	토끼 다클론 항체
숙주	토끼
적용	WB, IHC
반응성	인간
결합	비결합
변형	수정치 없음
아이소타입	IgG
클론성	다클론
형태	액체
농도	1mg/ml
Storage	Aliquot 하여 -20°C 에 보관(12 개월 유효). 냉동/해동 반복을 피하십시오.
Shipping	Ice bags
버퍼	글리세롤 50%, 보오덴탈 0.5%, 산구방제 N 0.02% 를 함유한 PBS 용액
정제	천상정제

적용

희석 비율	WB 1:500-1:2000, IHC 1:50-1:300
분자량	37kDa

항원 정보

유전자명	NFKB1B
다른 이름	NFKB1B; IKBB; TRIP9; NF-kappa-B inhibitor beta; NF-kappa-BIB; I-kappa-B-beta; IκB-B; IκB-beta; IκappaBbeta; Thyroid receptor-interacting protein 9; TR-interacting protein 9; TRIP-9
유전자 ID	4793.0
SwissProt ID	Q15653
면역원	이 항원은 인간 IκappaB-beta 에서 유한 항원 펩타이드를 사용하여 생성되었다. 아민산 범위 4-53

배경

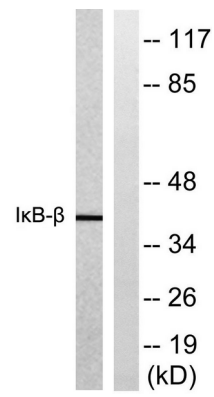
이 유전자에 코딩된 단백질은 NF-κB 억제계에 속하며 NF-κB 와 결합하여 세포질에 있으며 NF-κB 를 억제한다. 이 단백질은 전사기억에 의해 야기된 유전자 발현을 억제한다. 또한 NF-κB 가 활성화되고 핵으로 이동하여 전사 인자로 기능할 수 있다. 이 유전자는 대립형질로 상전 변이체 존재한다. [RefSeq] 제공 2011 년 7 월, 기능 NF-κB 와 결합할 수 있는 세포질에 있으며 NF-

κB 를 억제한다. 그러나 세포주에 사용되는 항체는 NF-κB 억제제에 반응하지 않고 IKBA 의 전설 항체를 NF-κB 를 보지 않는다. NKIRAS1 및 NKIRAS2 와 상호작용하여 제1κB 의 결합은 안티체 억제에 대한 항을 높이고 결과적으로 세포를 노화시키는 것 같다. (PTM: 안티체 항체는 NKIRAS1 및 NKIRAS2 와 상호작용 안티체 억제하는 것으로 추정) (유성 NF-κB 억제제에 포함) (유성 6 개 IANK 반복 실험 포함) (소위 THRβ 와 상호작용과 결합과 관련 없음). RELA 및 REL 과 상호작용 COMMD1 및 NKIRAS1, NKIRAS2 와 상호작용 (조직형 조직된 조직에서 발현)

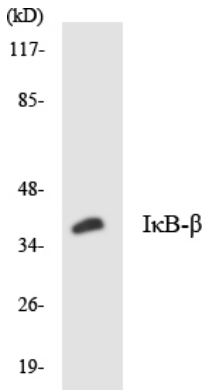
연구 분야

세포인 NOD 유수형 RIG-I 유수형 세포 DNA 감지 T 세포 유수형 B 세포 항원 생성자 세포 유수형

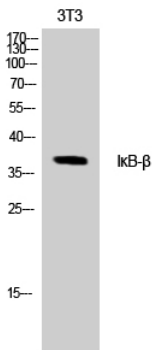
이미지 데이터



NIH/3T3 세포 유수형 IkappaB-beta 항체를 사용하여 단백질 분석했다. 이 세포를 20ng/ml 의 TNF 로 30 분 동안 처리했다. 오른쪽은 합성 단백질이다.



HT-29 세포 유수형 IkB-beta 항체를 사용하여 단백질 분석했다.



IkB-beta 다른 항체를 사용한 NIH-3T3 세포의 단백질 분석