

**제품명: Islet-2** 토끼 다클론 항체

**카탈로그 번호: APRab12774**

연구용 전용

## 요약

설명	토끼 다클론 항체
숙주	토끼
적용	WB, IHC
반응성	인슐린
결합	비특이적
변형	수정되지 않음
아이소타입	IgG
클론성	다클론
형태	액체
농도	1mg/ml
Storage	Aliquot 하여 $-20^{\circ}\text{C}$ 에 보관(12개월 유효). 냉동/해동 반복을 피하십시오.
Shipping	Ice bags
버퍼	글리세롤 50%, 보오덴탈 0.5%, 산구방제 N 0.02%를 함유한 PBS 용액
정제	천상정제

## 적용

희석 비율	WB 1:500-1:2000, IHC 1:50-1:300
분자량	40kDa

## 항원 정보

유전자명	ISL2
다른 이름	ISL2; Insulin gene enhancer protein ISL-2; Islet-2
유전자 ID	64843.0
SwissProt ID	Q96A47
면역원	이 항원은 인간 ISL2 에 유한한 항원 에 사용되었습니다. 아민산 범위 161-210

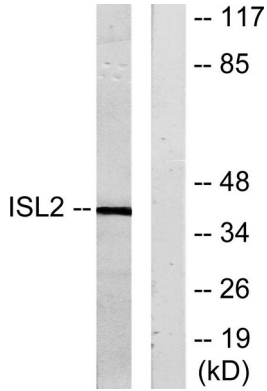
## 배경

가능하게는 동행 분리는 동행 분리를 정하고서 다른 추적을 선택하는 전자 유점 1 개의 핵 DNA 결합 도를 포함한다. 유점 2 개의 LIM 연결 도를 포함한다. 가능하게는 동행 분리는 동행 분리를 정하고서 다른 추적을 선택하는 전자 유점 1 개의 핵 DNA 결합 도를 포함한다. 유점 2 개의 LIM 연결 도를 포함한다.

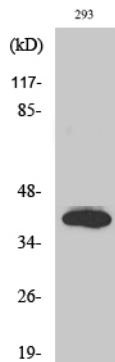
## 연구 분야

-

## 이미지 데이터



293 세포를 ISL2 항체 사용하여 Western blot 분석했다. 오른쪽은 항체가 로드했다.



양한 세포에 대해 islet-2 단백질 1:500으로 사용하여 Western blot 분석을 수행했다.