

**제품명: IRX2** 토끼 다클론 항체

**카탈로그 번호: APRab12764**

연구용 전용

## 요약

설명	토끼 다클론 항체
숙주	토끼
적용	WB, IHC, ICC/IF, ELISA
반응성	인간 쥐 마우스
결합	비결합
변형	수정치 없음
아이소타입	IgG
클론성	다클론
형태	액체
농도	1mg/ml
Storage	Aliquot 하여 $-20^{\circ}\text{C}$ 에 보관(12개월 유효). 냉동/해동 반복을 피하십시오.
Shipping	Ice bags
버퍼	글세롤 50%, 보르덴탈 0.5%, 산기방제 N 0.02%를 함유한 PBS 용액
정제	천상정제

## 적용

희석 비율	WB 1:500-1:2000, IHC 1:100-1:300, ICC/IF 1:200-1:1000, ELISA 1:10000-1:20000
분자량	50kDa

## 항원 정보

유전자명	IRX2
다른 이름	IRX2; IRXA2; Iroquois-class homeodomain protein IRX-2; Homeodomain protein IRXA2; Iroquois homeobox protein 2
유전자 ID	153572.0
SwissProt ID	Q9BZ11
면역원	이 항체는 인간 IRX2 에서 유한 항원 펩타이드를 사용하여 생성되었습니다. 아미노산 범위: 231-280

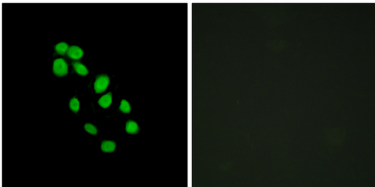
## 배경

IRX2는 이로쿼스 호메박스 유전자 계열 구성원이다. 이 계열 구성원은 척추동물 배아 발달 과정에서 안의 역할을 하는 것으로 보인다. OMIM 제 2004년 4월, 유럽 TALE/IRO 호메박스 계열에 속함 유럽 1기 호메박스 DNA 결합 도메인을 포함

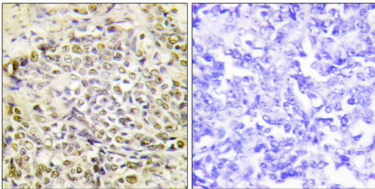
## 연구 분야

-

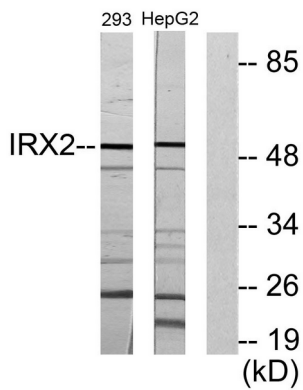
## 이미지 데이터



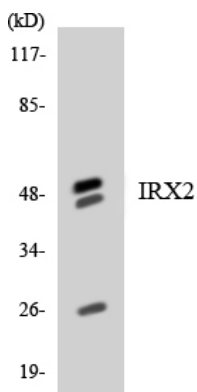
IRX2 항체를 용인 HepG2 세포의 면역형광 분석을 오른쪽 그림은 항체만으로도 차한 결과입니다.



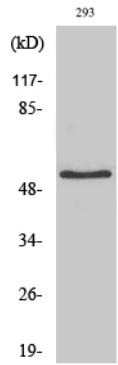
과민에 표된 인체 암 조직에 대한 면역조직화 분석에 IRX2 항체를 용인 오른쪽 그림은 항체만으로도 차한 결과입니다.



IRX2 항체를 용인 293 세포와 HepG2 세포를 용인 단백질 분석을 오른쪽 그림은 항체만으로도 차한 결과입니다.



IRX2 항체를 용인 HeLa 세포를 용인 단백질 분석을 오른쪽 그림은 항체만으로도 차한 결과입니다.



IRX2 단백질 양에 대한 Western blot 분석