

제품명: IRX1 토끼 다클론 항체

카탈로그 번호: APRab12763

연구용 전용

요약

설명	토끼 다클론 항체
숙주	토끼
적용	WB, IHC, ICC/IF, ELISA
반응성	인간
결합	비결합
변형	수정치 없음
아이소타입	IgG
클론성	다클론
형태	액체
농도	1mg/ml
Storage	Aliquot 하여 -20°C 에 보관(12개월 유효). 냉동/해동 반복을 피하십시오.
Shipping	Ice bags
버퍼	글세롤 50%, 보르덴탈 0.5%, 산구방제 N 0.02%를 함유한 PBS 용액
정제	천상정제

적용

희석 비율	WB 1:500-1:2000, IHC 1:100-1:300, ICC/IF 1:200-1:1000, ELISA 1:20000-1:40000
분자량	47kDa

항원 정보

유전자명	IRX1
다른 이름	IRX1; IRXA1; Iroquois-class homeodomain protein IRX-1; Homeodomain protein IRXA1; Iroquois homeobox protein 1
유전자 ID	79192.0
SwissProt ID	P78414
면역원	이 항원은 인간 IRX1에서 유래한 항원임을 증명하고 있습니다. 아민산 범위: 221-270

배경

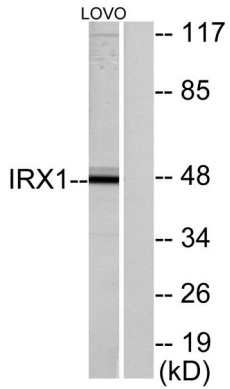
이 유전자는 Iroquois homeobox 단백질 계열 구성원을 암호화한다. 이 계열의 Iroquois 유전자는 배아 발달에 관여한다. 이 유전자의 클로닝(PMID: 21602894, 20440264) 및 특성(PMID: 18559491)에 중점적으로 확인되었다. 이 유전자의 유전자는 13 번염색체에 위치한다. [RefSeq] 제 2011년 12월, 유성 TALE/IRO homeobox 계열 속 유성 1 계열 homeobox DNA

결합 단백질을 포함

연구 분야

-

이미지 데이터



LOVO 세포를 IRX1 항체를 사용하여 분석했다. 오른쪽은 합성 펩타이드이다.