

제품명: IRS2 토끼 다클론 항체

카탈로그 번호: APRab12761

연구용 전용

요약

설명	토끼 다클론 항체
숙주	토끼
적용	WB, ELISA
반응성	인간 쥐 마우스
결합	비결합
변형	수정치 없음
아이소타입	IgG
클론성	다클론
형태	액체
농도	1mg/ml
Storage	Aliquot 하여 -20°C 에 보관(12 개월 유효). 냉동/해동 반복을 피하십시오.
Shipping	Ice bags
버퍼	글리세롤 50%, 보르덴탈 0.5%, 산구방제 N 0.02%를 함유한 PBS 용액
정제	천상정제

적용

희석 비율	WB 1:500-1:2000, ELISA 1:10000-1:20000
분자량	170kDa

항원 정보

유전자명	IRS2
다른 이름	IRS2
유전자 ID	8660.0
SwissProt ID	Q9Y4H2
면역원	아미노산 660-700 의 인간 단백질 특이 항원 펩타이드

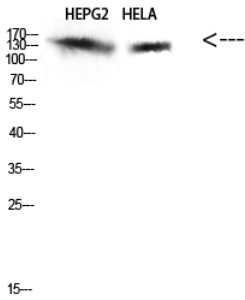
배경

이 유전자는 인슐린 수용체 결합 2(IRS-2)를 암호화하며, 이는 인슐린 수용체로부터 케미카일 유도체 사이에 분자 결합 역을 형성하여 인슐린 유사 성장 인자 1(IGF-1) 및 기타 세포 성장 인자를 매개하는 신호 전달 경로에 관여합니다. 이 유전자는 인슐린 수용체 저류 인슐린 수용체 2로부터 케미카일에 의해 인산화되며, 인산화(IL-4) 처리 인산화 4 수용체 관련 케미카일(IL-4-RAK)에 의해 또한 인산화됩니다. [RefSeq 제 2008년 7월, 기능 알약에 의한 인간 유전자 정보를 매핑할 수 있음 PTM: DNA 손상 시 인산화, 메틸화 또는 ATR 에 의해 유성 1 개 IRS 항 PTB 도메인을 포함 유성 1 개 PH 도메인을 포함

연구 분야

신약개발, 유전자 발현, 단백질 발현, 세포 배양, 동물 실험, 진단, 연구용 시약

이미지 데이터



HEPG2 및 HELA 세포에 대한 단백질 발현 분석을 수행하여 약 100 kDa의 단백질을 확인하고, 약 1:20000의 농도로 검출되었다.