

제품명: IRF-2 토끼 다클론 항체

카탈로그 번호: APRab12739

연구용 전용

요약

설명	토끼 다클론 항체
숙주	토끼
적용	WB, IHC, ICC/IF, ELISA
반응성	인간 쥐 생체
결합	비결합
변형	수정치 없음
아이소타입	IgG
클론성	다클론
형태	액체
농도	1mg/ml
Storage	Aliquot 하여 -20°C 에 보관(12개월 유효). 냉동/해동 반복을 피하십시오.
Shipping	Ice bags
버퍼	글세롤 50%, 보르덴탈 0.5%, 산기방제 N 0.02%를 함유한 PBS 용액
정제	천상정제

적용

희석 비율	WB 1:500-1:2000, IHC 1:100-1:300, ICC/IF 1:50-1:200, ELISA 1:10000-1:20000
분자량	47kDa

항원 정보

유전자명	IRF2
다른 이름	IRF2; Interferon regulatory factor 2; IRF-2
유전자 ID	3660.0
SwissProt ID	P14316
면역원	이 항체는 인간 IRF2 에서 유한한 단백질을 사용하여 생성되었습니다. 아미노산 범위 101-150

배경

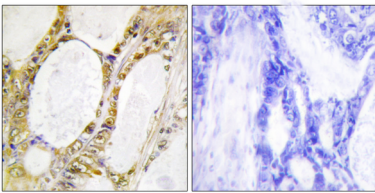
IRF2는 인터페론 조절인자(IRF) 계열 구성원인 다른 조절인자 2를 암호화합니다. IRF2는 인터페론 알파 베타와 IRF1 매개 신호를 경적으로 억제하며 IRF1을 전사 활성화에 사용하는 다른 유전자 발현을 억제하는 역할을 합니다. 그러나 IRF2는 하위 H4의 전사 활성을 자극합니다. [RefSeq 저널 2008년 7월, 가능제형 인터페론(IFN) 및 FN 유전자 MHC 클러스터 유전자(인터페론 감수성 요소(CS))의 상류 조절에 특이적으로 결합하여 유전자 발현을 억제한다. 또한 H4 및 L7을 포함한 여러 유전자 발현을 자극합니다. ISRE 프로모터 자극으로 결합하여 L7을 활성화합니다. H4

의유리(HiNF-M) 프로타옴에 결합하여 세포 성장 및 전사 활성을 억제하는 주요 조절인자이다. IRF1 전사 활성을 억제하는 유비쿼터스 및 FN 에 의해 유도된다. 변형은 세포 성장 중 CBP/p300 에 의해 억제된다. Lys-75 에 의해 결합하는 H4 프로타옴 자체에 결합한다. 변형은 주요 수용체 유비쿼터스 Lys-137 과 Lys-293 인다. SUMO1 에 의해 변형된 IRF1 에 대한 전사 억제 활성을 증가시키고 SRE 및 H4 프로타옴 활성을 감소시킨다. 유성 IRF 계열에 포함된다. 유성 1 개의 프로타옴 5 중반 DNA 결합 도메인을 포함한다. 소위 BRD7, IRF2BP1 및 IRF2BP2 와 상동한다. 상동 세포에서 CREBBP 와 상동하며 이 상동은 IRF2 를 억제한다. IRF2 의 상동 H4 프로타옴을 조절한다. 조직성 결상 전제에 포함된다. 점막 유방에 발현된다.

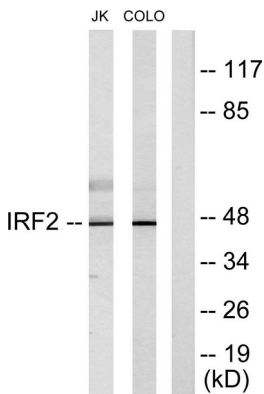
연구 분야

-

이미지 데이터



표면에 표본인간 결장 조직에 대한 IRF2 항체를 이용한 면역조직화 분석 오른쪽 그림은 항암제에 노출된 결과이다.



Jurkat 및 COLO205 세포 용해물을 IRF2 항체를 사용하여 Western blot 분석했다. 오른쪽은 항암제에 노출된 결과이다.