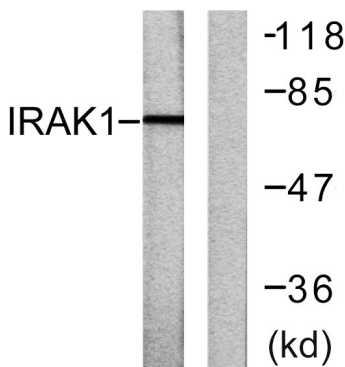


숙인반을 매합다. 아폴2 는 비활성. 마이호의 카이체. IL-1 신호전달에 필요하지 않음. 사합다. 인화. IRAK1 은 아합. 단. PELI1 을 도. PTM: IL-1RI 에 도. 후. 자. 안. 화. IRAK4 에 의. IRAK1 의. 아. 의. 가. 는. 유. 가. 및. 는. 가. 관. 이. 는. 다. 유. 성. 단. 카. 이. 체. 수. 과. 말. 에. 속. 다. 유. 성. 단. 카. 이. 체. 수. 과. 말. 에. 속. 다. TKL 세. 가. 로. 는. 단. 카. 이. 체. 계. 열. Pelle 하. 계. 열. 유. 성. 1 가. 이. 단. 카. 이. 체. 도. 을. 포. 함. 다. 소. 위. IL-1 자. 문. 신호. 전. 달. 회. 차. 형. 을. 유. 하. 며. 이. 회. 차. 는. PELI1 결. 합. 후. IL-1 수. 용. 에. 서. 분. 리. 된. 다. IL1RL1 과. 상. 조. 함. 다. IRAK1BP1 과. 상. 조. 함. 조. 특. 성. 아. 폴. 1 과. 아. 폴. 2 는. 조. 된. 도. 전. 자. 이. 는. 같. 한. 때. 아. 폴. 1 이. 아. 폴. 2 보. 더. 강. 하. 게. 발. 현. 된.

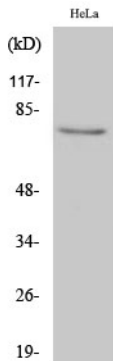
연구 분야

세포멸역제, 미토콘드리아세포멸역제, 세포멸역제, 톨루 호류, 신경염

이미지 데이터



HeLa 세포 용출물 IRAK1 항체를 사용하여 단백질 분석했다. 오른쪽은 항체를 아로 처리했다.



IRAK-1 다른 항체를 사용한 다양한 세포 용출물 분석