

제품명: IPP-2 토끼 다클론 항체

카탈로그 번호: APRab12709

연구용 전용

요약

설명	토끼 다클론 항체
숙주	토끼
적용	WB, IHC, ICC/IF, ELISA
반응성	인간 쥐 생체
결합	비결합
변형	수정치 없음
아이소타입	IgG
클론성	다클론
형태	액체
농도	1mg/ml
Storage	Aliquot 하여 -20°C 에 보관(12개월 유효). 냉동/해동 반복을 피하십시오.
Shipping	Ice bags
버퍼	글세롤 50%, 보오덴탈 0.5%, 산구방제 N 0.02%를 함유한 PBS 용액
정제	천상정제

적용

희석 비율	WB 1:500-1:2000, IHC 1:100-1:300, ICC/IF 1:50-1:200, ELISA 1:5000-1:10000
분자량	25kDa

항원 정보

유전자명	PPP1R2
다른 이름	PPP1R2; IPP2; Protein phosphatase inhibitor 2; IPP-2
유전자 ID	5504.0
SwissProt ID	P41236
면역원	이 항원은 인간 PPP1R2에서 유한한 펩타이드를 용해성 단백질로 생산되었습니다. 아민산 범위: 86-135

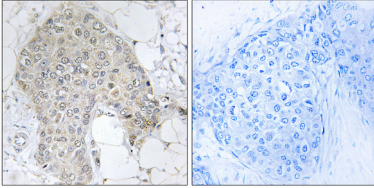
배경

단질인 키나제 1(PP1)은 주요 세포 내 키나제 중 하나입니다. 이 유전자에 코딩된 단질인 PP1의 유체 소위 결합 부위를 강력하게 억제하는 다인 키나제에서 10개의 다른 유전자가 발현됩니다. 이 유전자는 서로 다른 기능을 수행하는 여러 폴리이소형체로 존재합니다. [RefSeq 제 2015년 10월, 기능 단질인 키나제 1의 억제제 PTM: GSK3에 의한 Thr-73 인산화 PP1-PPP1R2 복합체 분해에 PP1을 활성화합니다(유상) ATM에 의한 Ser-44 인산화 PP1-PPP1R2 복합체 분해에 PP1을 활성화합니다. 유성 단질인 키나제 억제제 2 계열에 포함

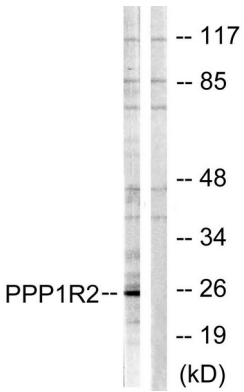
내다 소분위 PP1 과이종양체

연구 분야

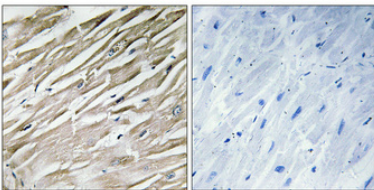
이미지 데이터



과편에포된인간유방조직에대한PPP1R2 항체를용한면조직화학분석. 오른쪽은항염색이로차단결이다.



Jurkat 세포용체를PPP1R2 항체를용하여웨스턴블롯분석했다. 오른쪽은항염색이로차단했다.



과편에포된인간심장조직의면조직화학분석. 항체는1:100으로하여4°C에서하룻밤반응했다. 항원화하는과같은Tris-EDTA, pH 8.0 용체를사용했다. 왼쪽과오른쪽은항염면염색이로차단하여었다.